

中温熱媒対応 標準仕様/大温度差仕様 天井埋込形

HSR6型



高さを抑えた設計で、天井内にすっきり納まります。
ビルトアップ方式で様々なオプションに対応、
コンパクト構造で天井内に埋込設置できます。
軽量・小型で、ダクト接続も容易です。

中性能フィルタ組込み、4管式も対応可能です。
詳細はお問合せください。

■仕様表 標準仕様 (Δt 5K)

型番		200		300		400		600		800		1200	
運転		ピーク時	低負荷時	ピーク時	低負荷時	ピーク時	低負荷時	ピーク時	低負荷時	ピーク時	低負荷時	ピーク時	低負荷時
風量	m ³ /min	5.3		8.0		10.7		16.0		21.3		26.7	
	m ³ /h	320		480		640		960		1280		1600	
機外静圧	Pa	20											
冷房能力(全熱)	kW	1.69	1.08	2.63	1.67	3.93	2.62	5.12	3.35	7.01	4.55	8.55	5.58
冷房能力(顕熱)	kW	1.35	1.08	2.07	1.67	2.91	2.41	4.09	3.35	5.53	4.55	6.84	5.58
暖房能力	kW	3.69	2.14	5.26	3.07	7.06	4.19	9.36	5.49	12.80	7.52	15.86	9.3
通水量	l/min	4.9	3.1	7.6	4.8	11.3	7.5	14.6	9.6	20.0	13.1	24.4	15.9
通水抵抗	kPa	4.9	2.3	12.1	5.3	9.6	4.6	17.4	7.9	17.1	7.7	28.7	12.5
熱交換コイル		10φ相当楕円銅管・高性能アルミフィン 3列											
コイル内容積	CC	760		860		1170		1310		1580		1840	
ファン		両吸込多翼形											
モータ(電源/タイプ)		単相100V 50/60Hz / コンデンサーラン誘導電動機											
運転電流(50/60Hz)	A	0.51/0.51		0.62/0.73		0.84/0.88		1.35/1.41		1.59/1.84		3.01/3.20	
消費電力(50/60Hz)	W	50/50		60/71		82/88		117/134		146/180		255.0/292.0	
風量制御(手動/自動)		H・M・L 3段切換(タッチ式) / マイコンスイッチ(オプション)											
エアフィルタ(プレ/メイン)		水洗再生式(オプション) / 中性能フィルタ 比色法65%(オプション)											
騒音レベル	dB	36.5		41		43		48		50		52	
配管径	水出入口	Rc 3/4											
	ドレン	R 3/4											
質量	kg	21		23		29		31		41		47	

●能力表示条件

冷房能力は空気温度: DB=27℃ WB=19℃ (JIS条件)

ピーク運転時水温: TW1=7℃ TW2=12℃、低負荷運転時水温: TW1=10℃ TW2=15℃

暖房能力は空気温度: DB=20℃ (JIS条件)

ピーク運転時水温: TW1=60℃、低負荷運転時水温: TW1=45℃ (冷房と同水量)

●風量は吹出口の風速(風速計)を測定し平均値より算出したものです。

●騒音レベルは、吹出口より1.0m、下方1.0m、強風時、吸込音・吐出音を含み、防音室内での測定音を無響音室内音に換算した値です。

●機内組込部品の空気抵抗はP33を参照し機外静圧に見込んでください。

■仕様表 大温度差仕様 (Δt 10K)

型番		200		300		400		600		800		1200	
運転		ピーク時	低負荷時	ピーク時	低負荷時	ピーク時	低負荷時	ピーク時	低負荷時	ピーク時	低負荷時	ピーク時	低負荷時
風量	m ³ /min	5.3		8.0		10.7		16.0		21.3		26.7	
	m ³ /h	320		480		640		960		1280		1600	
機外静圧	Pa	20											
冷房能力(全熱)	kW	1.90	1.12	2.49	1.57	3.57	2.14	5.66	3.33	6.23	4.00	8.53	5.31
冷房能力(顕熱)	kW	1.44	1.12	2.02	1.57	2.79	2.14	4.30	3.33	5.17	4.00	6.83	5.31
暖房能力	kW	3.84	2.08	5.27	2.87	7.43	3.99	10.34	5.59	12.95	6.93	16.72	9.05
通水量	l/min	2.7	1.6	3.6	2.3	5.1	3.1	8.1	4.8	9.0	5.7	12.2	7.6
通水抵抗	kPa	19.8	8.2	37.5	16.8	12.2	5.3	31.5	12.2	14.9	6.8	29.7	12.5
熱交換コイル		10φ相当楕円銅管・高性能アルミフィン 5列											
コイル内容積	CC	1280		1440		1950		2170		2650		3060	
ファン		両吸込多翼形											
モータ(電源/タイプ)		単相100V 50/60Hz / コンデンサーラン誘導電動機											
運転電流(50/60Hz)	A	0.51/0.51		0.62/0.73		0.84/0.88		1.35/1.41		1.59/1.84		3.01/3.20	
消費電力(50/60Hz)	W	50/50		60/71		82/88		117/134		146/180		255.0/292.0	
風量制御(手動/自動)		H・M・L 3段切換(タッチ式) / マイコンスイッチ(オプション)											
エアフィルタ(プレ/メイン)		水洗再生式(オプション) / 中性能フィルタ 比色法65%(オプション)											
騒音レベル	dB	36		40		42.5		48		50		52	
配管径	水出入口	Rc 3/4											
	ドレン	R 3/4											
質量	kg	23		25		31		35		45		51	

●能力表示条件

冷房能力は空気温度: DB=27℃ WB=19℃ (JIS条件)

ピーク運転時水温: TW1=7℃ TW2=17℃、低負荷運転時水温: TW1=10℃ TW2=20℃

暖房能力は空気温度: DB=20℃ (JIS条件)

ピーク運転時水温: TW1=60℃、低負荷運転時水温: TW1=45℃ (冷房と同水量)

●風量は吹出口の風速(風速計)を測定し平均値より算出したものです。

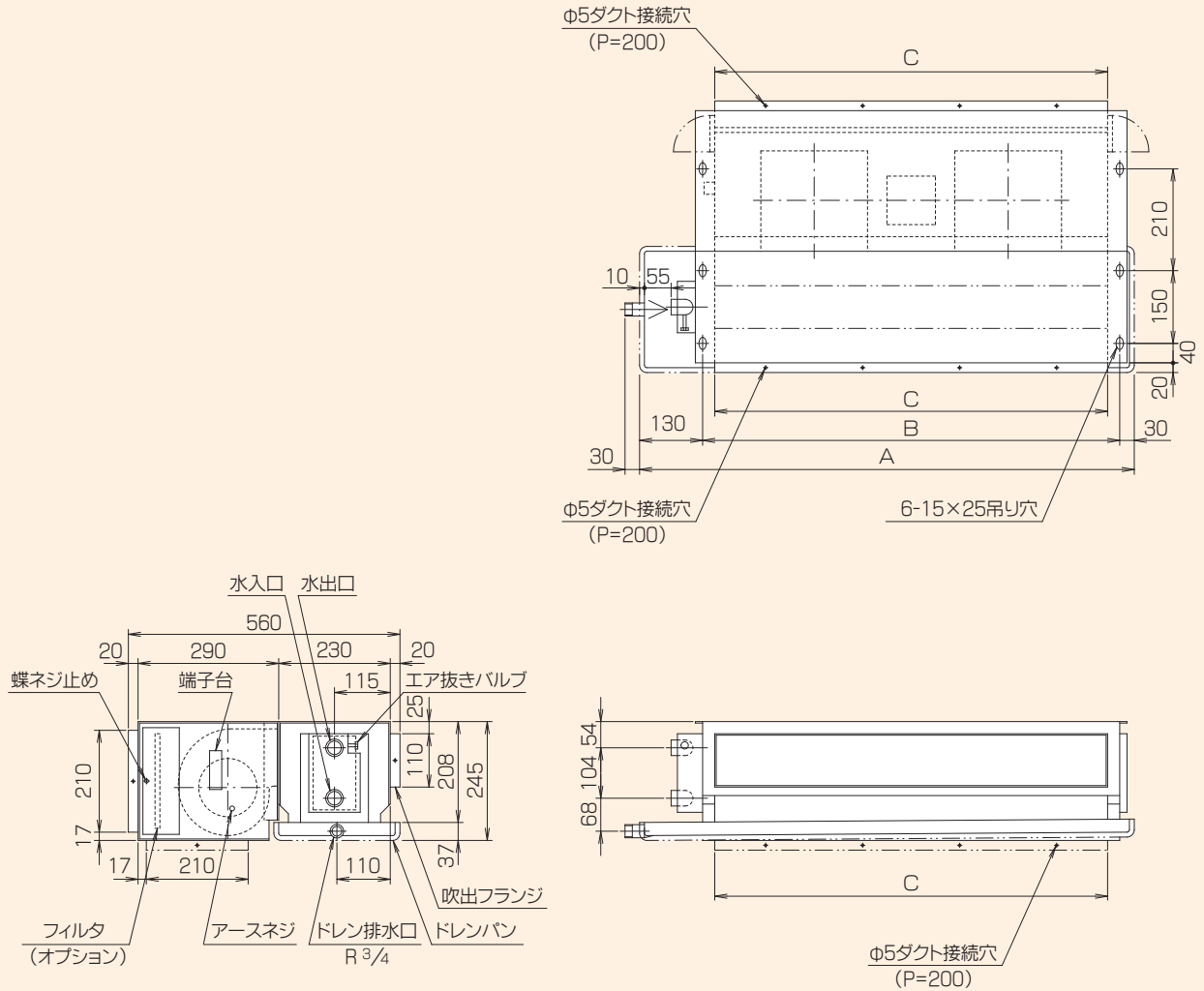
●騒音レベルは、吹出口より1.0m、下方1.0m、強風時、吸込音・吐出音を含み、防音室内での測定音を無響音室内音に換算した値です。

●機内組込部品の空気抵抗はP33を参照し機外静圧に見込んでください。

< 型番構成 > HSR6-□□□Z□□□
 型番 温度差 列数
 200~1200 05~10 3~5

HSR6型

■寸法表 (mm)



型番	A	B	C
200	720	560	510
300	820	660	610
400	1020	860	810
600	1140	980	930
800	1440	1280	1230
1200	1640	1480	1430

- オプションでプレフィルタ、中性能フィルタ、天井吸込ユニット(ビルトイン)、高静圧仕様などを用意しています。
- 高静圧仕様は電気容量、騒音値等が標準品と異なりますので納入仕様書にてご確認ください。

HSR6型

■ 冷房能力表

型番	冷水温度差 Δt	冷房入口空気温度(DB=27°C WB=19°C)								コイル列数
		冷水入口温度(7°C)				冷水入口温度(10°C)				
		冷房能力		通水量	通水抵抗	冷房能力		通水量	通水抵抗	
		全熱量	顕熱量			全熱量	顕熱量			
K	kW	kW	l/min	kPa	kW	kW	l/min	kPa		
200	5	1.69	1.35	4.9	4.9	1.08	1.08	3.1	2.3	3
	6	1.50	1.27	3.6	2.9	1.01	1.01	2.4	1.5	
	7	1.78	1.38	3.7	28.0	1.10	1.10	2.3	11.9	4
	8	1.64	1.33	3.0	19.1	1.06	1.06	1.9	8.6	
	9	2.02	1.48	3.2	26.9	1.26	1.19	2.0	11.8	5
	10	1.90	1.44	2.7	19.8	1.12	1.12	1.6	8.2	
300	5	2.63	2.07	7.6	12.1	1.67	1.67	4.8	5.3	3
	6	2.41	1.98	5.8	7.4	1.59	1.59	3.8	3.6	
	7	2.71	2.09	5.6	9.3	1.67	1.67	3.4	4.0	4
	8	2.48	2.00	4.5	6.4	1.57	1.57	2.8	2.9	
	9	2.69	2.09	4.3	52.4	1.67	1.67	2.7	22.3	5
	10	2.49	2.02	3.6	37.5	1.57	1.57	2.3	16.8	
400	5	3.93	2.91	11.3	9.6	2.62	2.41	7.5	4.6	3
	6	3.65	2.81	8.8	6.1	2.24	2.24	5.4	2.6	
	7	3.76	2.85	7.7	20.5	2.37	2.33	4.9	9.1	4
	8	3.49	2.76	6.3	14.2	2.19	2.19	3.9	6.1	
	9	3.86	2.90	6.2	17.3	2.31	2.29	3.7	7.1	5
	10	3.57	2.79	5.1	12.2	2.14	2.14	3.1	5.3	
600	5	5.12	4.09	14.6	17.4	3.35	3.35	9.6	7.9	3
	6	4.71	3.91	11.3	10.7	3.16	3.16	7.6	5.2	
	7	5.37	4.19	11.0	45.2	3.41	3.41	7.0	19.1	4
	8	4.98	4.02	8.9	30.0	3.23	3.23	5.8	13.5	
	9	6.03	4.47	9.6	43.5	3.83	3.56	6.1	18.6	5
	10	5.66	4.30	8.1	31.5	3.33	3.33	4.8	12.2	
800	5	7.01	5.53	20.0	17.1	4.55	4.55	13.1	7.7	3
	6	6.48	5.31	15.6	10.6	4.29	4.29	10.3	5.0	
	7	7.15	5.58	14.6	29.4	4.51	4.51	9.3	12.6	4
	8	6.65	5.38	12.0	20.2	4.28	4.28	7.7	9.0	
	9	6.84	5.47	10.9	21.2	4.28	4.28	6.8	9.1	5
	10	6.23	5.17	9.0	14.9	4.00	4.00	5.7	6.8	
1200	5	8.55	6.84	24.4	28.7	5.58	5.58	15.9	12.5	3
	6	7.80	6.48	18.5	16.7	5.30	5.30	12.8	8.4	
	7	9.07	6.99	18.5	53.1	5.76	5.70	11.8	22.2	4
	8	8.38	6.71	14.9	34.7	5.42	5.42	9.7	15.4	
	9	9.22	7.09	14.6	41.9	5.59	5.59	9.0	16.9	5
	10	8.53	6.83	12.2	29.7	5.31	5.31	7.6	12.5	

■ 暖房能力表

型番	通水量	通水抵抗	暖房入口空気温度(20℃)			
			温水入口温度(℃)			
			45	50	55	60
	l/min	kPa	kW	kW	kW	kW
200	4.9	4.9	2.30	2.77	3.23	3.69
	3.6	2.9	2.21	2.65	3.09	3.53
	3.7	28.0	2.38	2.86	3.34	3.81
	3.0	19.1	2.31	2.78	3.24	3.71
	3.2	26.9	2.45	2.94	3.44	3.93
	2.7	19.8	2.40	2.87	3.36	3.84
300	7.6	12.1	3.28	3.94	4.59	5.26
	5.8	7.4	3.17	3.80	4.44	5.08
	5.6	9.3	3.22	3.87	4.52	5.16
	4.5	6.4	3.10	3.73	4.35	4.97
	4.3	52.4	3.41	4.08	4.77	5.44
	3.6	37.5	3.29	3.95	4.60	5.27
400	11.3	9.6	4.41	5.29	6.17	7.06
	8.8	6.1	4.28	5.15	6.00	6.85
	7.7	20.5	4.67	5.60	6.55	7.48
	6.3	14.2	4.55	5.45	6.37	7.28
	6.2	17.3	4.79	5.76	6.71	7.67
	5.1	12.2	4.64	5.57	6.50	7.42
600	14.6	17.4	5.85	7.02	8.19	9.36
	11.3	10.7	5.65	6.78	7.91	9.05
	11.0	45.2	6.30	7.56	8.83	10.08
	8.9	30.0	6.09	7.30	8.52	9.74
	9.6	43.5	6.64	7.98	9.30	10.64
	8.1	31.5	6.47	7.76	9.05	10.34
800	20.0	17.1	8.00	9.60	11.20	12.80
	15.6	10.6	7.73	9.29	10.84	12.40
	14.6	29.4	8.20	9.84	11.48	13.12
	12.0	20.2	7.94	9.52	11.12	12.70
	10.9	21.2	8.44	10.13	11.83	13.52
	9.0	14.9	8.10	9.72	11.34	12.97
1200	24.4	28.7	9.90	11.88	13.87	15.86
	18.5	16.7	9.53	11.43	13.35	15.26
	18.5	53.1	10.40	12.47	14.56	16.63
	14.9	34.7	10.03	12.05	14.05	16.08
	14.6	41.9	10.83	12.97	15.13	17.30
	12.2	29.7	10.44	12.52	14.60	16.72

※上記の通水量は冷房時の入口水温7℃、入口空気温度DB=27℃、WB=19℃時の各冷水温度差における水量を示す。

HSR6型

■ 冷房能力表

型番	冷水温度差 Δt	冷水入口温度(7℃)								コイル列数
		入口空気温度(DB=28℃ RH=45%)				入口空気温度(DB=26℃ RH=50%)				
		冷房能力		通水量	通水抵抗	冷房能力		通水量	通水抵抗	
		全熱量	顕熱量			全熱量	顕熱量			
K	kW	kW	l/min	kPa	kW	kW	l/min	kPa		
200	5	1.78	1.42	5.1	5.2	1.64	1.27	4.7	4.5	3
	6	1.59	1.36	3.8	3.2	1.47	1.20	3.5	2.8	
	7	1.88	1.47	3.9	30.9	1.72	1.29	3.5	25.3	4
	8	1.76	1.42	3.2	21.4	1.59	1.24	2.9	17.9	
	9	2.16	1.58	3.5	31.7	1.94	1.38	3.1	25.4	5
	10	2.02	1.53	2.9	22.5	1.80	1.34	2.6	18.5	
300	5	2.77	2.19	8.0	13.4	2.56	1.95	7.4	11.5	3
	6	2.55	2.09	6.1	8.1	2.35	1.85	5.6	6.9	
	7	2.88	2.22	5.9	10.3	2.63	1.97	5.4	8.8	4
	8	2.65	2.15	4.8	7.1	2.40	1.86	4.3	5.9	
	9	2.86	2.23	4.5	57.2	2.58	1.93	4.1	47.9	5
	10	2.67	2.14	3.8	41.5	2.38	1.86	3.4	33.8	
400	5	4.15	3.12	12.0	10.8	3.84	2.76	11.1	9.3	3
	6	3.87	2.98	9.3	6.7	3.55	2.63	8.5	5.7	
	7	3.97	3.02	8.2	23.1	3.64	2.65	7.5	19.5	4
	8	3.71	2.93	6.7	15.8	3.37	2.56	6.1	13.4	
	9	4.13	3.09	6.6	19.4	3.71	2.71	5.9	15.8	5
	10	3.85	2.97	5.5	13.9	3.41	2.59	4.9	11.4	
600	5	5.41	4.33	15.4	19.3	5.00	3.80	14.2	16.5	3
	6	4.99	4.14	12.0	12.0	4.60	3.69	11.1	10.4	
	7	5.71	4.45	11.6	50.2	5.21	3.91	10.6	42.0	4
	8	5.30	4.29	9.5	34.0	4.80	3.74	8.6	28.1	
	9	6.45	4.77	10.2	48.9	5.80	4.17	9.2	40.1	5
	10	6.06	4.60	8.7	36.0	5.42	4.01	7.8	29.3	
800	5	7.40	5.85	21.0	18.8	6.85	5.20	19.5	16.3	3
	6	6.84	5.60	16.3	11.5	6.31	4.93	15.2	10.1	
	7	7.60	5.93	15.5	33.0	6.93	5.20	14.1	27.5	4
	8	7.06	5.71	12.6	22.2	6.44	5.02	11.6	19.0	
	9	7.33	5.79	11.7	24.2	6.57	5.06	10.5	19.8	5
	10	6.73	5.58	9.7	17.1	5.97	4.83	8.6	13.8	
1200	5	9.03	7.23	25.7	31.8	8.34	6.34	23.7	27.1	3
	6	8.28	6.95	19.7	18.9	7.63	6.10	18.1	16.0	
	7	9.64	7.42	19.6	59.6	8.80	6.59	17.9	49.7	4
	8	8.95	7.16	16.0	39.8	8.10	6.24	14.5	32.9	
	9	9.86	7.59	15.6	47.6	8.87	6.56	14.1	39.1	5
	10	9.17	7.24	13.1	34.0	8.20	6.31	11.8	27.9	

■ 暖房能力表

型番	通水量	通水抵抗	暖房入口空気温度(19℃)				通水量	通水抵抗	暖房入口空気温度(22℃)				
			温水入口温度(℃)						温水入口温度(℃)				
	l/min	kPa	45	50	55	60	45	50	55	60	kW	kW	kW
200	5.1	5.2	2.41	2.87	3.34	3.80	4.7	4.5	2.12	2.57	3.03	3.49	
	3.8	3.2	2.31	2.77	3.21	3.65	3.5	2.8	2.02	2.47	2.90	3.34	
	3.9	30.9	2.49	2.97	3.45	3.93	3.5	25.3	2.17	2.65	3.13	3.59	
	3.2	21.4	2.43	2.91	3.37	3.84	2.9	17.9	2.12	2.58	3.05	3.50	
	3.5	31.7	2.57	3.07	3.57	4.07	3.1	25.4	2.24	2.74	3.23	3.72	
	2.9	22.5	2.52	3.01	3.49	3.98	2.6	18.5	2.20	2.66	3.15	3.62	
300	8.0	13.4	3.43	4.09	4.76	5.42	7.4	11.5	3.01	3.66	4.33	4.98	
	6.1	8.1	3.33	3.97	4.60	5.24	5.6	6.9	2.91	3.53	4.16	4.80	
	5.9	10.3	3.38	4.03	4.69	5.34	5.4	8.8	2.95	3.60	4.23	4.88	
	4.8	7.1	3.27	3.90	4.53	5.16	4.3	5.9	2.83	3.44	4.06	4.67	
	4.5	57.2	3.56	4.24	4.93	5.63	4.1	47.9	3.10	3.78	4.45	5.13	
	3.8	41.5	3.47	4.13	4.79	5.47	3.4	33.8	2.99	3.64	4.29	4.94	
400	12.0	10.8	4.60	5.50	6.38	7.27	11.1	9.3	4.05	4.93	5.80	6.69	
	9.3	6.7	4.49	5.35	6.21	7.07	8.5	5.7	3.92	4.77	5.63	6.48	
	8.2	23.1	4.90	5.84	6.78	7.72	7.5	19.5	4.29	5.22	6.15	7.08	
	6.7	15.8	4.77	5.69	6.60	7.52	6.1	13.4	4.16	5.07	5.98	6.88	
	6.6	19.4	5.02	5.99	6.95	7.93	5.9	15.8	4.37	5.33	6.28	7.23	
	5.5	13.9	4.90	5.84	6.78	7.72	4.9	11.4	4.23	5.15	6.08	7.00	
600	15.4	19.3	6.13	7.30	8.49	9.66	14.2	16.5	5.36	6.53	7.70	8.87	
	12.0	12.0	5.93	7.07	8.21	9.36	11.1	10.4	5.19	6.30	7.43	8.56	
	11.6	50.2	6.60	7.87	9.14	10.42	10.6	42.0	5.77	7.02	8.27	9.52	
	9.5	34.0	6.41	7.65	8.87	10.10	8.6	28.1	5.57	6.78	7.99	9.21	
	10.2	48.9	6.98	8.31	9.66	11.00	9.2	40.1	6.08	7.40	8.72	10.03	
	8.7	36.0	6.81	8.12	9.42	10.73	7.8	29.3	5.90	7.19	8.47	9.74	
800	21.0	18.8	8.37	9.98	11.59	13.20	19.5	16.3	7.34	8.93	10.55	12.13	
	16.3	11.5	8.10	9.66	11.22	12.78	15.2	10.1	7.09	8.64	10.17	11.72	
	15.5	33.0	8.59	10.26	11.91	13.57	14.1	27.5	7.50	9.13	10.77	12.40	
	12.6	22.2	8.33	9.93	11.53	13.14	11.6	19.0	7.26	8.84	10.41	12.00	
	11.7	24.2	8.92	10.62	12.35	14.03	10.5	19.8	7.71	9.38	11.07	12.74	
	9.7	17.1	8.57	10.22	11.87	13.52	8.6	13.8	7.35	8.95	10.56	12.17	
1200	25.7	31.8	10.36	12.36	14.36	16.35	23.7	27.1	9.07	11.06	13.02	15.00	
	19.7	18.9	10.00	11.93	13.85	15.78	18.1	16.0	8.74	10.64	12.53	14.44	
	19.6	59.6	10.88	12.99	15.08	17.19	17.9	49.7	9.51	11.58	13.65	15.72	
	16.0	39.8	10.57	12.59	14.63	16.66	14.5	32.9	9.19	11.19	13.19	15.19	
	15.6	47.6	11.36	13.55	15.73	17.92	14.1	39.1	9.87	12.03	14.17	16.33	
	13.1	34.0	11.01	13.14	15.26	17.37	11.8	27.9	9.53	11.60	13.67	15.76	

※暖房入口空気温度19℃の通水量は冷房時の入口水温7℃、入口空気温度DB=28℃、RH=45%時の各冷水温度差における水量を示す。

※暖房入口空気温度22℃の通水量は冷房時の入口水温7℃、入口空気温度DB=26℃、RH=50%時の各冷水温度差における水量を示す。