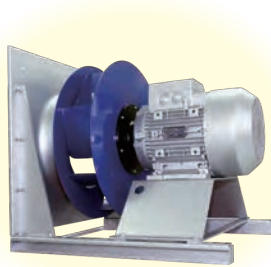


# プラグファン組込形

- 高効率プラグファン組込みタイプで、ファン動力を削減できます。



プラグファン



RFT-A-RA/MA-PL型



RFT-A-OA-PL型

※詳細はお問い合わせください。

## 仕様表

| 型番     |                     | RFT-4800A-PL          | RFT-6000A-PL | RFT-9500A-PL | RFT-12000A-PL |
|--------|---------------------|-----------------------|--------------|--------------|---------------|
| 給気風量範囲 | m <sup>3</sup> /h   | 3840~5280             | 4800~6600    | 7600~10450   | 9600~13200    |
|        | m <sup>3</sup> /min | 64.0~88.0             | 80.0~110.0   | 126.7~174.2  | 160.0~220.0   |
| 放熱空気風量 | m <sup>3</sup> /h   | 9000                  | 11000        | 17500        | 22000         |
|        | m <sup>3</sup> /min | 150.0                 | 183.3        | 291.7        | 366.7         |
| 再熱器    |                     | ホットガス方式               |              |              |               |
| 2ウェイ回路 |                     | —                     |              |              | 対応品           |
| 冷媒     |                     | R410A                 |              |              |               |
| 電源     |                     | 三相 200V 50/60Hz       |              |              |               |
| 給気側ファン | タイプ                 | プラグファン                |              |              |               |
|        | 駆動方式                | ファン・モータ直結式 インバータ制御    |              |              |               |
|        | モータ                 | 全閉外扇形                 |              |              |               |
|        | タイプ                 |                       |              |              |               |
|        | 出力(kW)              | 3.7                   | 3.7          | 5.5          | 7.5           |
| 消費電力   | kW                  | 2.46                  | 2.82         | 4.47         | 5.64          |
| 機外静圧   | Pa                  | 500                   | 500          | 500          | 500           |
| 放熱側ファン | タイプ                 | プロペラ形                 |              |              |               |
|        | 駆動方式                | ファン・DCモータ直結式 比例制御     |              |              |               |
|        | モータ                 | 全閉形                   |              |              |               |
|        | タイプ                 |                       |              |              |               |
|        | 出力(kW)              | 0.7                   | 0.7          | 0.7×2        | 0.7×2         |
| 消費電力   | kW                  | 0.7                   | 0.8          | 1.3          | 1.6           |
| 熱交換コイル |                     | 10Φ相当溝付橋円銅管・高性能アルミフィン |              |              |               |
| 加湿器    |                     | 気化式加湿器                |              |              |               |
| エアフィルタ | プレ                  | 質量法70%                |              |              |               |
|        | メイン                 | 中性性能フィルタ(比色法65%)      |              |              |               |
| 騒音レベル  | dB                  | 60                    | 61           | 63           | 64            |
| 質量(kg) | フード                 | 25                    | 30           | 40           | 45            |
|        | 本体                  | 1110                  | 1200         | 1740         | 1850          |

- 消費電力は上記仕様表の場合を示し、給気側ファンの消費電力はOA型のときを示します。
- 仕様は給気風量が型番数値の場合を示します。
- 給気風量範囲は上記仕様表以外の対応も可能です。詳細はお問合せください。
- 騒音レベルはOA型のときを示し、機体より1.5m、高さ1.0mで吐出音の影響無し(吸込音は含む)での算術値です。
- 電源配線・機器容量はP45のRFT-A型をご参照ください。
- 上表以外の仕様はP11、能力はP12をご参照ください。
- 本製品は法定冷凍能力20トン未満のため、高圧ガス保安法に基づく製造届および許可申請は不要です。
- 本製品を長く安心してお使いいただくためには定期的な保守・点検が必要です。
- 各製品の点検・保全周期については日本冷凍空調工業会発行の保守・点検ガイドラインを参考にしてください。