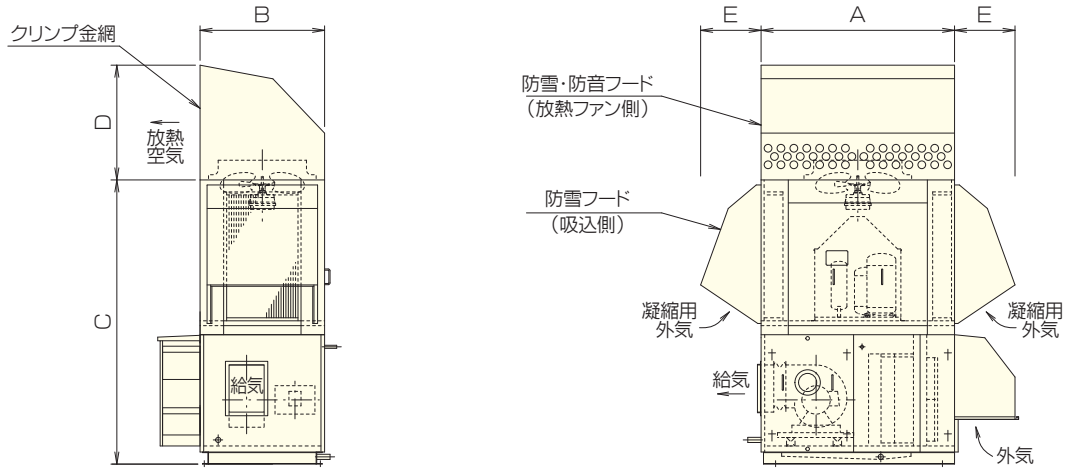


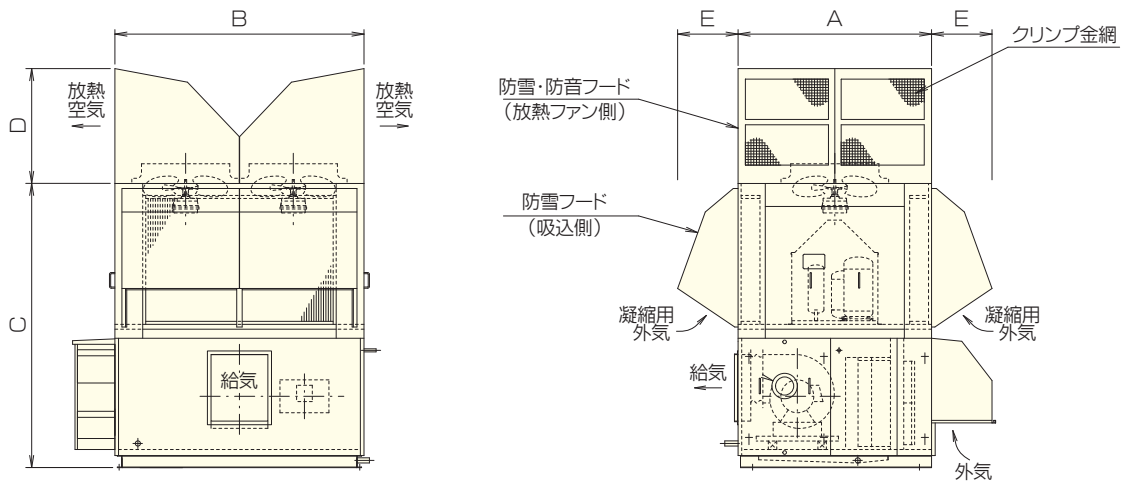
# 防雪・防音フード

## ■寸法表 (mm)



型番	A	B	C	D	E	質量(kg)
RFT-4800A	1600	1030	2350	950	500	81
RFT-6000A	"	1190	"	"	"	89

- 本図は0A型に、防雪フードを取付けた寸法を示します。
- 防音対策としてご使用の場合は上部の放熱ファン側フードのみ取付けます。
- 防雪・防音フードは現地組立て取付品です。



型番	A	B	C	D	E	質量(kg)
RFT-9500A RFT2-9500E RFT3A-9500E RFT3B-4750E	1600	1880	2350	950	500	146
RFT-12000A RFT2-12000E RFT3A-12000E RFT3B-6000E	"	2060	"	"	"	155

- 本図は0A型に、防雪フードを取付けた寸法を示します。
- 防音対策としてご使用の場合は上部の放熱ファン側フードのみ取付けます。
- 防雪・防音フードは現地組立て取付品です。

## 機体上部騒音 (参考値)

< 防雪フード取付状態 >



< 防音フード取付状態 >

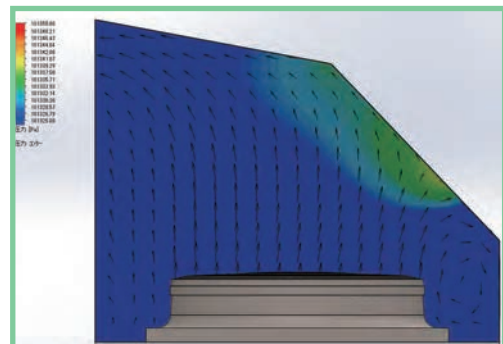
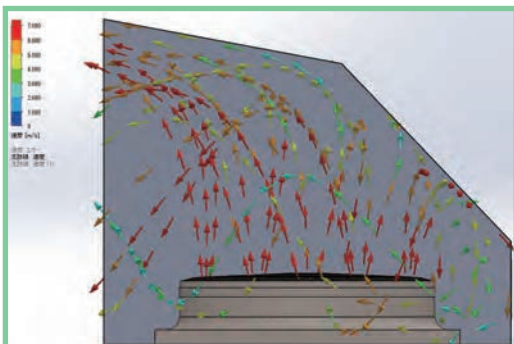
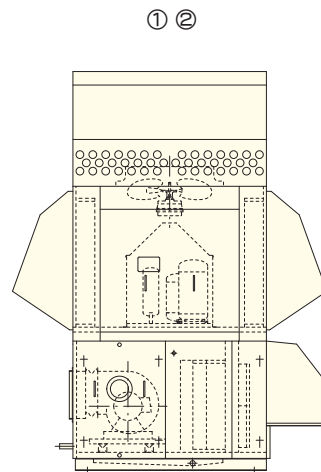
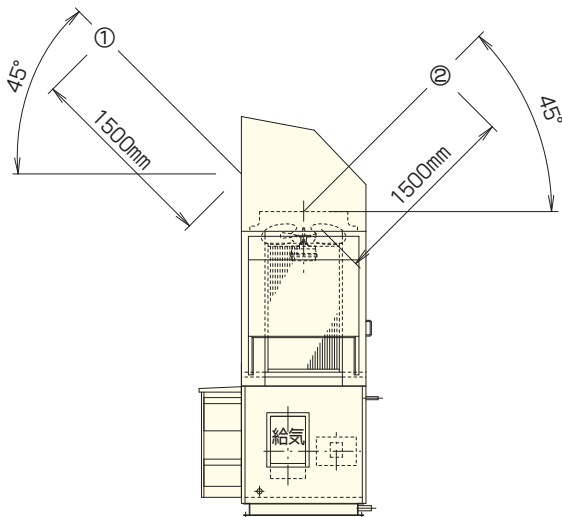


RFT-6000A-0A型

(dB)

測定位置	オクターブバンド中心周波数 Hz								合成音		
	63	125	250	500	1K	2K	4K	8K	A	C	
防雪・防音フード付	①	76	76	68	62	57	52	49	40	65	83
	②	74	75	63	58	54	49	46	35	62	78
防雪・防音フードなし	②	77	78	67	66	64	60	57	50	69	81

- 仕様表条件で運転したときの機体上部での参考値です。測定位置①②は下図のときを示します。
- 他型番および機側音に関しては別途お問い合わせください。



気流解析により吐出音の低騒音化を実現、近隣の騒音低減に役立ちます。