

冷温水式

工場用ゾーン空調機

CRS2-WA型



- ゾーン形成とメンテナンス性に優れたセパレート構造。
- コイルユニットは壁面に設置できる薄形コンパクト設計。
- ファンユニットは機外静圧100Paのレイアウトフリー設計。
- 誘引パンカーは結露防止と、遠くまで冷気の到達を図ります。
(誘引パンカーにはフレキダクトを直接取付けないでください。
取付けは別途対応しますので、ご指示ください。)
- 空調自動制御盤組込可能。(オプション)
- インバータを標準搭載し、風量可変に対応可能。(オプション)

CRS2-WA型

仕様表 (Δt 7K)

型番		6900WA	10200WA	
混合給気風量	m ³ /h	約6900	約10200	
	m ³ /min	約115	約170	
送風機風量	m ³ /h	5750	8500	
	m ³ /min	95.8	141.7	
冷房能力	kW	59.37	84.74	
暖房能力	kW	55.07	80.01	
通水量	l/min	121.1	172.9	
通水抵抗	kPa	33.1	11.8	
電源		三相 200V 50/60Hz		
ファンユニット	ファン	タイプ	両吸込多翼形	
		駆動方式	ファン・モータ ベルト駆動式(インバータ制御)	
		風量制御	インバータによる3段階制御(オプション)	
	モータ	タイプ	全閉外扇形	
		出力(kW)	1.5×2	2.2×2
	機外静圧	Pa	100	
	ケーシング	外装板	ガルバリウム鋼板・サンドイッチパネル	
	騒音レベル	dB	56	58
質量	kg	145×2	170×2	
コイルユニット	熱交換コイル		10Φ相当楕円銅管・高性能アルミフィン	
	エアフィルタ		質量法70%	
	ケーシング	外装板	ガルバリウム鋼板・サンドイッチパネル(一部発泡ポリエチレン内貼り)	
		ドレンパン	ステンレス鋼板	
	マイコン制御(オプション)	本体	温度制御、風量制御、水量制御、実績データログ、自己診断ログ、BACnet接続可	
		インターフェイス	外部運転入力、運転状態出力、異常出力	
		スイッチ	液晶制御スイッチ または マイティリモコン	
	配管径	水出入口	32A絶縁フランジ	40A絶縁フランジ
ドレン		R1 ¹ / ₄ (SUS)		
質量	kg	520	620	

- 能力表示条件
冷房能力は空気温度：DB=30℃ RH=60%、水温：TW1=7℃ TW2=14℃
暖房能力は空気温度：DB=18℃、水温：TW=55℃(冷房と同水量)
- 通水抵抗には弁などの損失は含みません。
- 騒音レベルは吹出口より3.0m、下方2.5mで吸込音・吐出音を含む算術値です。

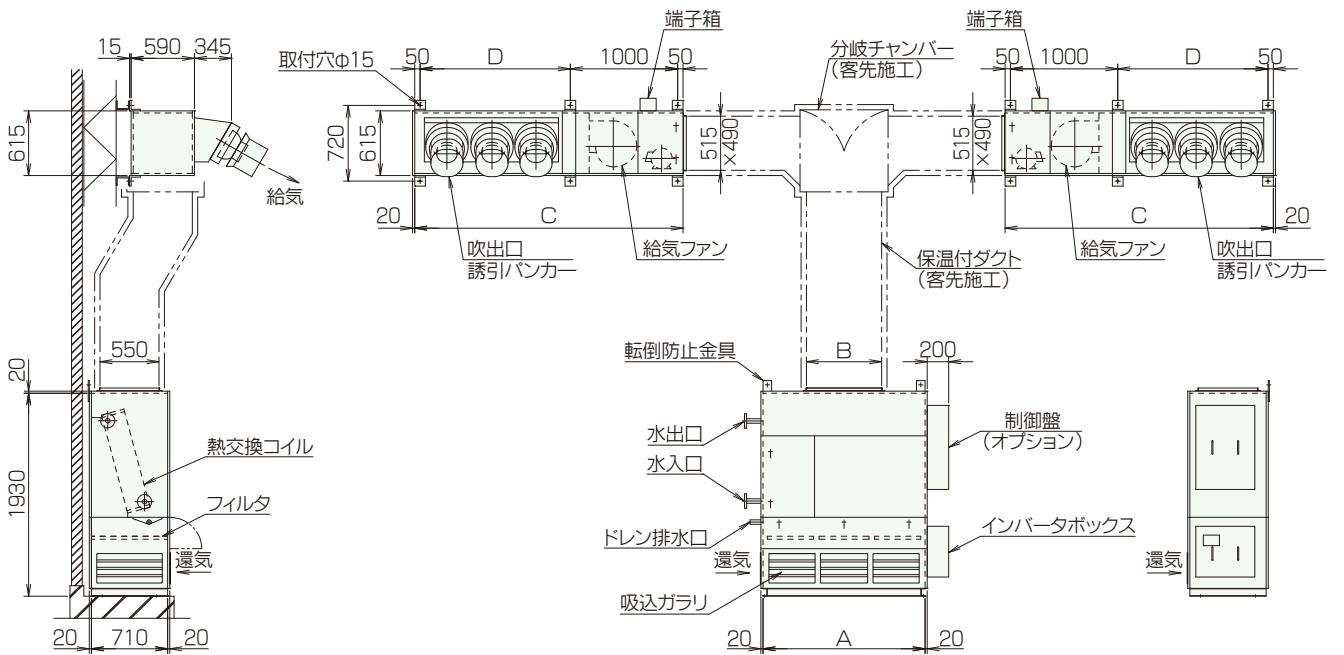
能力表

型番	冷房				暖房		通水量	通水抵抗
	冷水入口温度(7℃)				温水入口温度(55℃)			
	入口空気温度 (DB=30℃、RH=60%)		入口空気温度 (DB=35℃、RH=60%)		入口空気温度 (DB=18℃)	入口空気温度 (DB=10℃)		
	冷房能力		冷房能力		暖房能力	暖房能力		
	全熱量	顕熱量	全熱量	顕熱量	kW	kW		
kW		kW		kW		l/min	kPa	
6900WA	58.13	27.91	74.99	30.74	54.49	66.28	110	27.4
	59.27	28.45	76.60	31.41	55.00	66.87	120	32.5
	60.23	28.91	77.98	31.19	55.36	67.40	130	38.1
10200WA	83.27	39.97	107.22	43.97	79.42	96.60	160	10.2
	84.44	40.53	108.87	44.64	79.91	97.21	170	11.4
	85.50	41.03	110.36	45.24	80.33	97.74	180	12.7

冷水式
ゾーン空調機

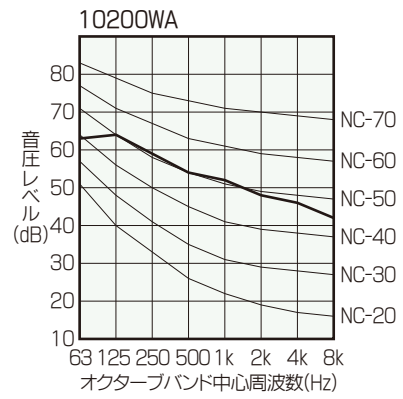
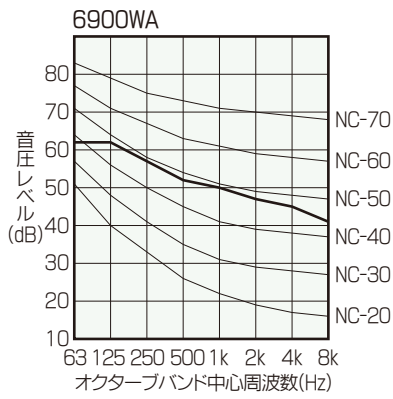
CRS2-WA型

■寸法表 (mm)



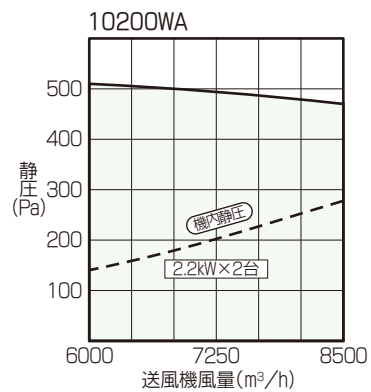
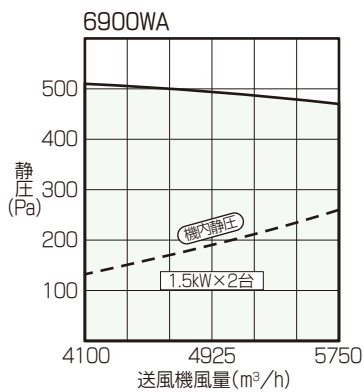
型番	A	B	C	D	吹出口
6900WA	1510	700	2500	1400	#14×6
10200WA	1910	850	2900	1800	#14×8

騒音データ



●騒音値は吹出口より3.0m、下方2.5mで吸込音・吐出音を含む算術値です。

ファン性能曲線



●機内静圧はP104仕様表のときを示します。