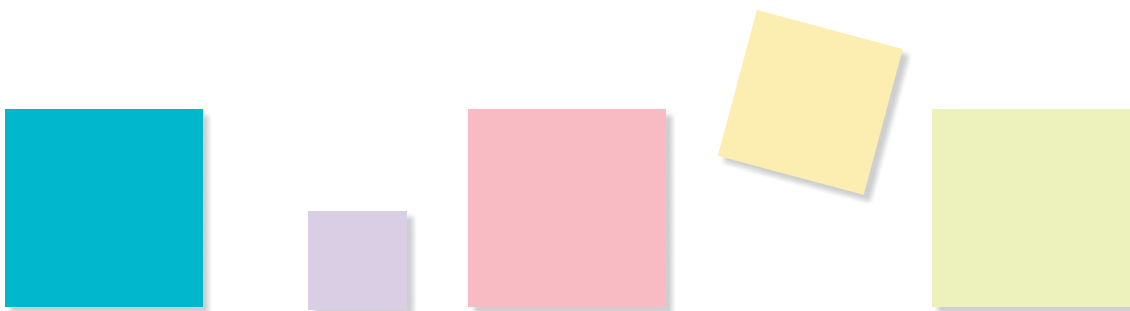


## 冷温水式

# 工場用ゾーン空調機

## BLH-WA型



- 天井に設置できる薄形コンパクト設計。
- パンカールバーは当社独自の結露防止設計。(フレキダクト取付けも可)
- 空調自動制御盤組込可能。(オプション)
- インバータによる風量可変に対応可能。(オプション)

# BLH-WA型

## 仕様表 (Δt 7K)

型番		2400WA	3000WA	3600WA	4800WA	6000WA
給気風量	m³/h	2400	3000	3600	4800	6000
	m³/min	40	50	60	80	100
冷房能力	kW	22.51	29.20	33.65	47.03	54.93
暖房能力	kW	21.53	27.49	32.23	44.15	53.19
通水量	l/min	45.8	59.5	68.6	95.8	113.0
通水抵抗	kPa	12.1	23.8	10.1	23.9	5.3
熱交換コイル		10Φ相当楕円銅管・高性能アルミフィン				
ファン	タイプ	両吸込多翼形				
	駆動方式	ファン・モータ直結式				
	風量制御	インバータによる3段階制御(オプション)				
モータ	タイプ	全閉外扇形				
	出力(kW)	0.75	1.5		2.2	
電源		三相 200V 50/60Hz				
エアフィルタ		質量法70%				
ケーシング	外装板	ガルバリウム鋼板・内面発泡ポリエチレン貼り				
	ドレンパン	ステンレス鋼板				
マイコン制御 (オプション)	本体	温度制御、風量制御、水量制御、実績データログ、自己診断ログ、BACnet接続可				
	インターフェイス	外部運転入力、運転状態出力、異常出力				
	スイッチ	液晶制御スイッチ または マイティリモコン				
配管径	水出入口	25A絶縁フランジ		32A絶縁フランジ		
	ドレン	R1(SUS)				
騒音レベル	dB	53	54	55	57	58
質量	kg	185	205	230	270	310

●能力表示条件

冷房能力は空気温度：DB=30℃ RH=60%、水温：TW1=7℃ TW2=14℃

暖房能力は空気温度：DB=18℃、水温：TW=55℃(冷房と同水量)

●通水抵抗には弁などの損失は含まれません。

●騒音レベルは吹出口より3.0m、下方2.5mで吸込音・吐出音を含む算術値です。

冷温水式  
ゾーン空調機

## 能力表

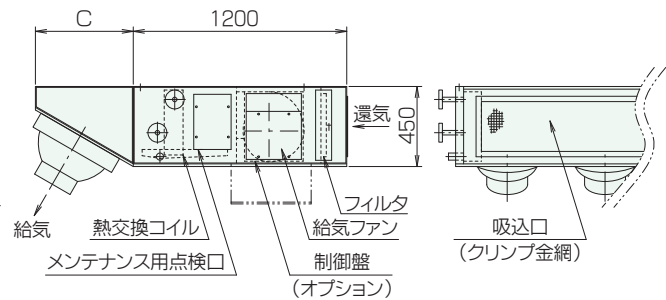
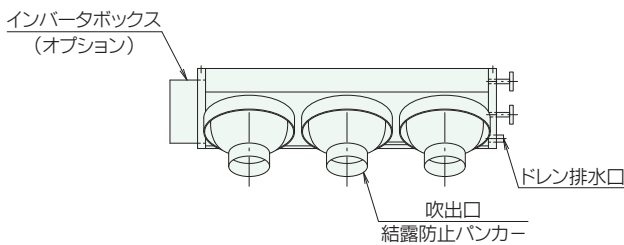
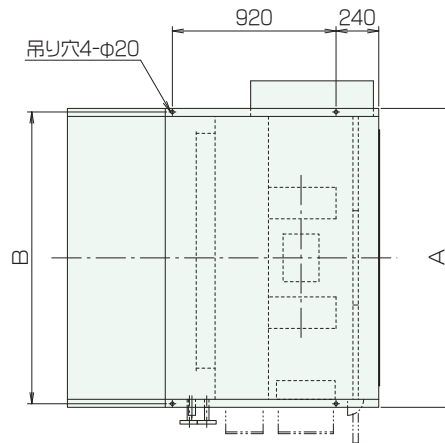
型番	冷房				暖房		通水量	通水抵抗
	冷水入口温度(7℃)				温水入口温度(55℃)			
	入口空気温度 (DB=30℃、RH=60%)		入口空気温度 (DB=35℃、RH=60%)		入口空気温度 (DB=18℃)	入口空気温度 (DB=10℃)		
	冷房能力		冷房能力		暖房能力	暖房能力		
	全熱量 kW	顕熱量 kW	全熱量 kW	顕熱量 kW	kW	kW		
2400WA	21.73	10.65	27.85	11.70	21.17	25.74	40	9.5
	22.42	10.99	28.80	11.81	21.49	26.14	45	11.7
	23.01	11.28	29.62	12.14	21.77	26.48	50	14.1
3000WA	28.63	14.02	36.81	15.09	27.23	33.13	55	20.5
	29.26	14.05	37.69	15.45	27.52	33.45	60	24.2
	29.81	14.31	38.45	15.77	27.76	33.77	65	28.3
3600WA	33.20	16.27	42.62	17.47	32.03	38.95	65	9.1
	33.83	16.57	43.48	17.83	32.33	39.33	70	10.5
	34.41	16.86	44.28	18.15	32.58	39.64	75	11.9
4800WA	46.30	22.69	59.57	24.43	43.81	53.30	90	21.1
	46.93	22.52	60.45	24.78	44.13	53.69	95	23.5
	47.50	22.80	61.26	25.12	44.36	53.98	100	26.2
6000WA	54.53	26.72	69.95	29.38	53.00	64.48	110	5.1
	55.16	27.02	70.81	29.03	53.30	64.84	115	5.5
	55.79	27.34	71.67	29.38	53.59	65.16	120	5.9

# BLH-WA-PS/PF型

## ■寸法表 (mm)

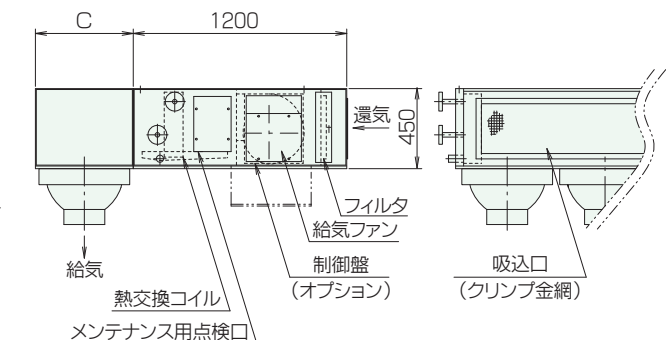
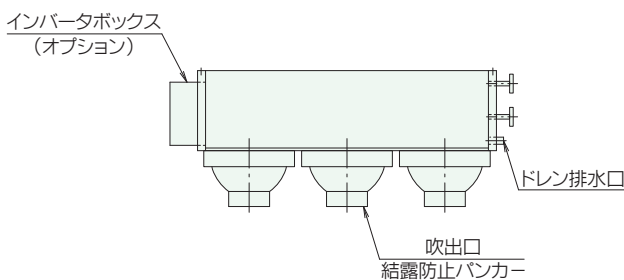
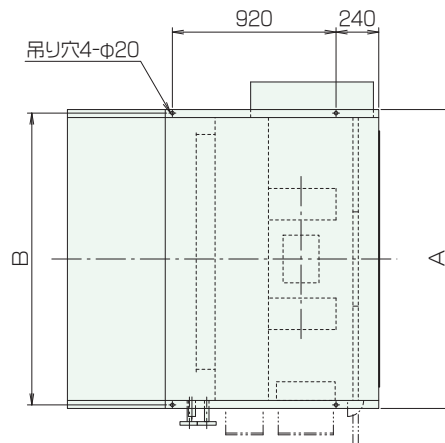
### BLH-WA-PS型

型番	A	B	C	吹出口
2400WA-PS	1120	1080	450	#14×2
3000WA-PS	1180	1140	"	"
3600WA-PS	1340	1300	"	#14×3
4800WA-PS	1680	1640	550	#16×3
6000WA-PS	2010	1970	"	"

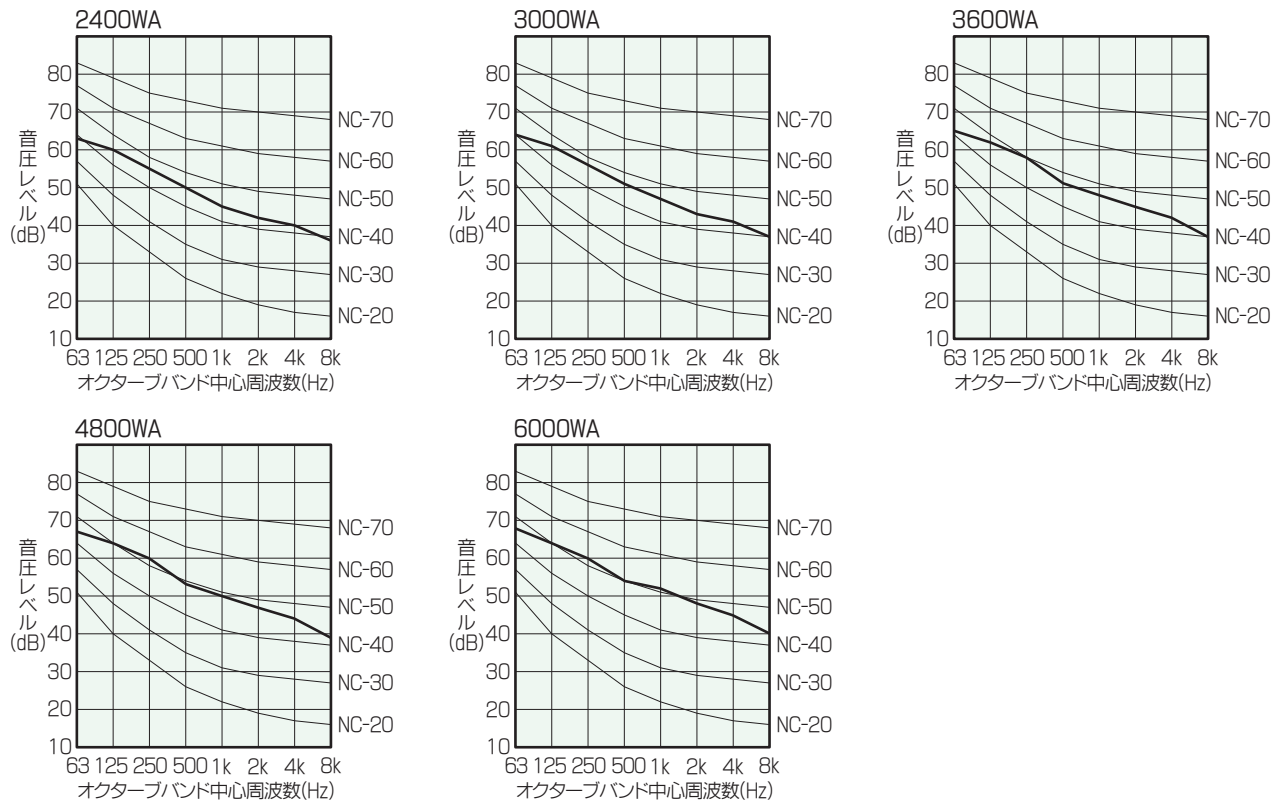


### BLH-WA-PF型

型番	A	B	C	吹出口
2400WA-PF	1120	1080	450	#14×2
3000WA-PF	1180	1140	"	"
3600WA-PF	1340	1300	"	#14×3
4800WA-PF	1680	1640	550	#16×3
6000WA-PF	2010	1970	"	"



## ■騒音データ



● BLH-WA型の騒音値は吹出口より3.0m、下方2.5mで吸込音・吐出音を含む算術値です。

## ■オプション対応品

BLH-WA型の吹出ブロックは下図2方向吹出仕様にも対応可能です。(※ 2400WA型は除く。)  
 詳細はお問合せください。

