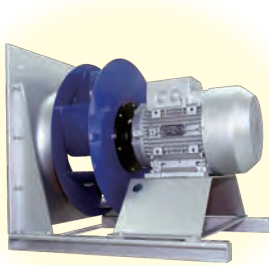


プラグファン組込形

- 高効率プラグファン組込みタイプで、ファン動力を削減できます。



プラグファン



RFT-A/S-OA-PL型



RFT-A/S-RA/MA-PL型

※詳細はお問い合わせください。

仕様表

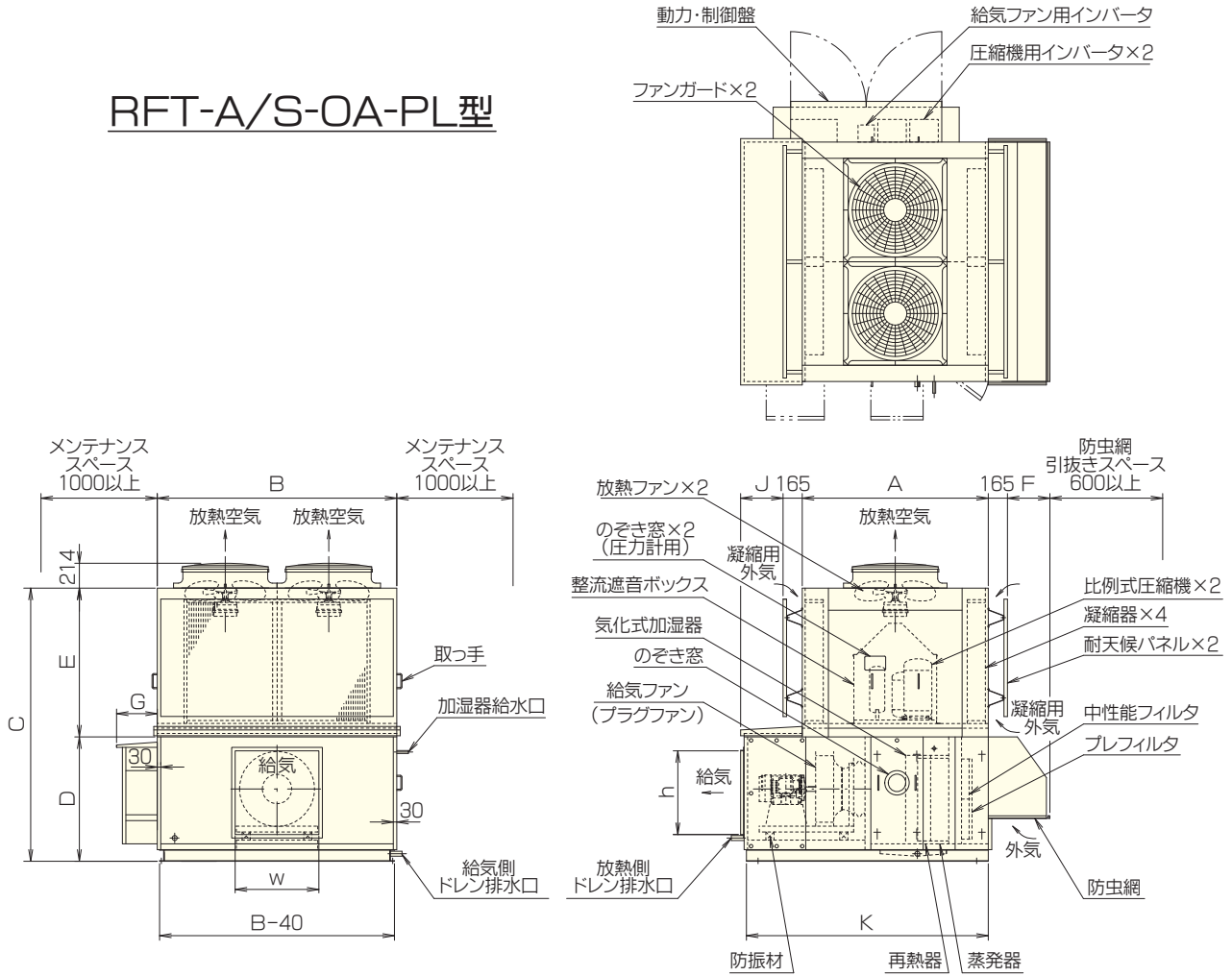
型番		RFT-4800A-PL	RFT-6000A-PL	RFT-9500S-PL	RFT-12000S-PL
給気風量範囲	m ³ /h	3840~5280	4800~6600	7600~10450	9600~13200
	m ³ /min	64.0~88.0	80.0~110.0	126.7~174.2	160.0~220.0
放熱空気風量	m ³ /h	9000	11000	17500	22000
	m ³ /min	150.0	183.3	291.7	366.7
再熱器		ホットガス方式			
2ウェイ&W回路		—		対応品	
冷媒		R410A			
電源		三相 200V 50/60Hz			
給気側ファン	タイプ	プラグファン			
	駆動方式	ファン・モータ直結式 インバータ制御			
	モータ	全閉外扇形			
	タイプ				
	出力(kW)	3.7	3.7	5.5	7.5
消費電力	kW	2.46	2.82	4.47	5.64
機外静圧	Pa	500	500	500	500
放熱側ファン	タイプ	プロペラ形			
	駆動方式	ファン・DCモータ直結式 比例制御			
	モータ	全閉形			
	タイプ				
	出力(kW)	0.7	0.7	0.7×2	0.7×2
消費電力	kW	0.7	0.8	1.3	1.6
熱交換コイル		10Φ相当溝付橋本銅管・高性能アルミフィン			
加湿器		気化式加湿器			
エアフィルタ	プレ	質量法70%			
	メイン	中性性能フィルタ(比色法65%)			
騒音レベル	dB	60	61	63	64
質量(kg)	フード	25	30	40	45
	本体	1110	1200	1740	1850

- 消費電力は上記仕様表の場合を示し、給気側ファンの消費電力はOA型のときを示します。
- 仕様は給気風量が型番数値の場合を示します。
- 給気風量範囲は上記仕様表以外の対応も可能です。詳細はお問合せください。
- 騒音レベルはOA型のときを示し、機体より1.5m、高さ1.0mで吐出音の影響無し(吸込音は含む)での算術値です。
- 電源配線・機器容量はP47のRFT-A/S型をご参照ください。
- 上表以外の仕様はP13、能力はP14をご参照ください。
- 本製品は法定冷凍能力20トン未満のため、高圧ガス保安法に基づく製造届および許可申請は不要です。
- 本製品を長く安心してお使いいただくためには定期的な保守・点検が必要です。
- 各製品の点検・保全周期については日本冷凍空調工業会発行の保守・点検ガイドラインを参考にしてください。

RFT-A/S-PL型

■寸法表 (mm)

RFT-A/S-OA-PL型



●本図は12000S型を示します。

型番	A	B	C	D	E	F	G	J	K
RFT-4800A-OA-PL	1600	1030	2350	1070	1280	365	275	165	1880
RFT-6000A-OA-PL	〃	1190	〃	〃	〃	〃	〃	〃	〃
RFT-9500S-OA-PL	〃	1880	〃	〃	〃	〃	325	315	2030
RFT-12000S-OA-PL	〃	2060	〃	〃	〃	〃	〃	365	2080

- 外気取入口周囲には1000以上のスペースを設けてください。
- 4800型と6000型は圧縮機および放熱ファンが1つになります。
- 機内点検用のマリンランプはオプションとなります。

<ダクト寸法>

型番	給気	型番	給気	還気
RFT-4800A-OA-PL	450 ^h ×450 ^w	RFT-4800A-RA/MA-PL	450 ^h ×450 ^w	775 ^h ×700 ^w
RFT-6000A-OA-PL	510 ^h ×510 ^w	RFT-6000A-RA/MA-PL	510 ^h ×510 ^w	775 ^h ×860 ^w
RFT-9500S-OA-PL	640 ^h ×640 ^w	RFT-9500S-RA/MA-PL	640 ^h ×640 ^w	775 ^h ×1550 ^w
RFT-12000S-OA-PL	720 ^h ×720 ^w	RFT-12000S-RA/MA-PL	720 ^h ×720 ^w	775 ^h ×1730 ^w

- RA型はフードを取り外し、相フランジを取付けダクト接続可としたものです。
- MA型はフードを取り外し、相フランジを取付けダクト接続またはミキシングチャンバ(オプション)を取付けます。

■能力表

型番		RFT-4800A-OA	RFT-6000A-OA	RFT-9500S-OA	RFT-12000S-OA	
冷却能力	kW	37.7	47.2	75.2	94.5	
加熱能力	kW	31.3	39.1	62.5	78.1	
加湿量	kg/h	16.8	20.9	33.4	41.9	
圧縮機	タイプ	全密閉形DCスクロール圧縮機				
	出力	kW	3.75	3.75	3.75×2	3.75×2
	消費電力	冷却(kW)	8.60	11.7	17.2	23.4
		加熱(kW)	7.28	9.56	14.5	19.2
	COP	冷却	4.38	4.03	4.37	4.04
		加熱	4.30	4.08	4.30	4.08
容量制御(比例制御)		33~100%	26~100%	16~100%	13~100%	

- 冷却・加熱能力および消費電力はJRA4074:2017に準拠した条件での値を示します。(条件変更の場合はご指示ください)
冷却時 外気: DB=33°C WB=28°C
加熱時 外気: DB=7°C WB=3°C
- 能力はオールフレッシュ用のもので給気風量が型番数値の場合を示します。
- 消費電力は上記仕様表の場合を示します。
- 本表COPにはファン動力は含まれておりません。仕様により風量、機外静圧が異なるため、その都度お問合わせください。
- 除霜運転時の給気の有無を選択できますので、ご指示ください。

型番		RFT-4800A-RA	RFT-6000A-RA	RFT-9500S-RA	RFT-12000S-RA	
冷房能力	kW	29.2	36.6	58.1	72.0	
暖房能力	kW	29.5	35.1	56.2	70.2	
加湿量	kg/h	20.5	24.7	39.4	49.3	
圧縮機	タイプ	全密閉形DCスクロール圧縮機				
	出力	kW	3.75	3.75	3.75×2	3.75×2
	消費電力	冷房(kW)	7.40	10.2	14.9	19.8
		暖房(kW)	8.03	9.98	15.1	20.0
	COP	冷房	3.96	3.57	3.91	3.63
		暖房	3.67	3.51	3.72	3.51
容量制御(比例制御)		33~100%	26~100%	16~100%	13~100%	

- 冷房・暖房能力および消費電力はJRA4074:2017に準拠した条件での値を示します。(条件変更の場合はご指示ください)
冷房時 外気: DB=33°C WB=28°C、還気: DB=27°C WB=19°C
暖房時 外気: DB=7°C WB=3°C、還気: DB=20°C WB=15°C
- 能力は循環用のもので給気風量が型番数値の場合を示します。
- 消費電力は上記仕様表の場合を示します。
- 本表COPにはファン動力は含まれておりません。仕様により風量、機外静圧が異なるため、その都度お問合わせください。
- 除霜運転時は給気が止まりますので、ご了承ください。

型番		RFT-4800A-MA	RFT-6000A-MA	RFT-9500S-MA	RFT-12000S-MA	
冷房能力	kW	33.0	40.7	66.2	81.3	
暖房能力	kW	29.1	37.2	58.6	74.3	
加湿量	kg/h	18.6	23.6	37.2	47.2	
圧縮機	タイプ	全密閉形DCスクロール圧縮機				
	出力	kW	3.75	3.75	3.75×2	3.75×2
	消費電力	冷房(kW)	8.50	11.2	17.3	22.4
		暖房(kW)	7.46	9.91	15.2	19.8
	COP	冷房	3.89	3.63	3.83	3.63
		暖房	3.90	3.75	3.86	3.75
容量制御(比例制御)		33~100%	26~100%	16~100%	13~100%	

- 冷房・暖房能力および消費電力はJRA4074:2017に準拠した条件での値を示します。(条件変更の場合はご指示ください)
外気量は給気風量の30%
冷房時 外気: DB=33°C WB=28°C、還気: DB=27°C WB=19°C
暖房時 外気: DB=7°C WB=3°C、還気: DB=20°C WB=15°C
- 能力は外気混合用のもので給気風量が型番数値の場合を示します。
- 消費電力は上記仕様表の場合を示します。
- 本表COPにはファン動力は含まれておりません。仕様により風量、機外静圧が異なるため、その都度お問合わせください。
- 除霜運転時は給気が止まりますので、ご了承ください。