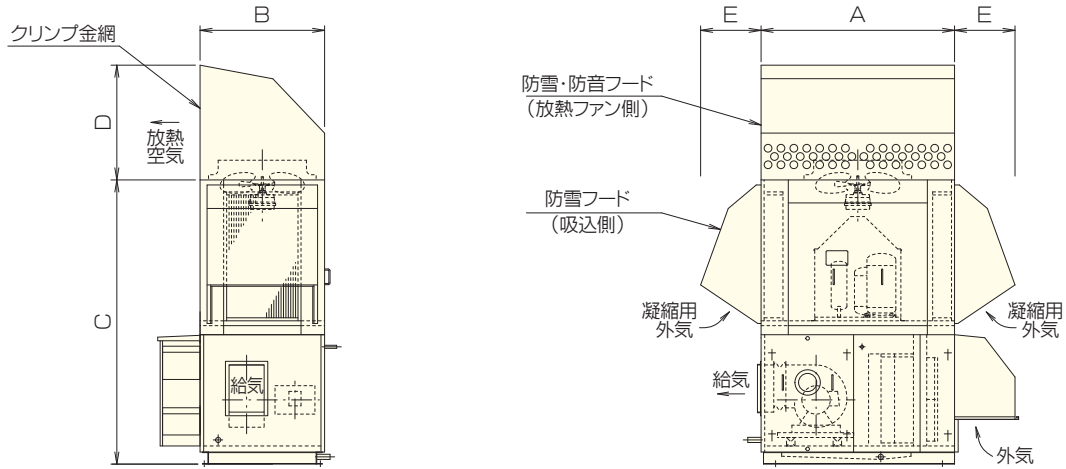


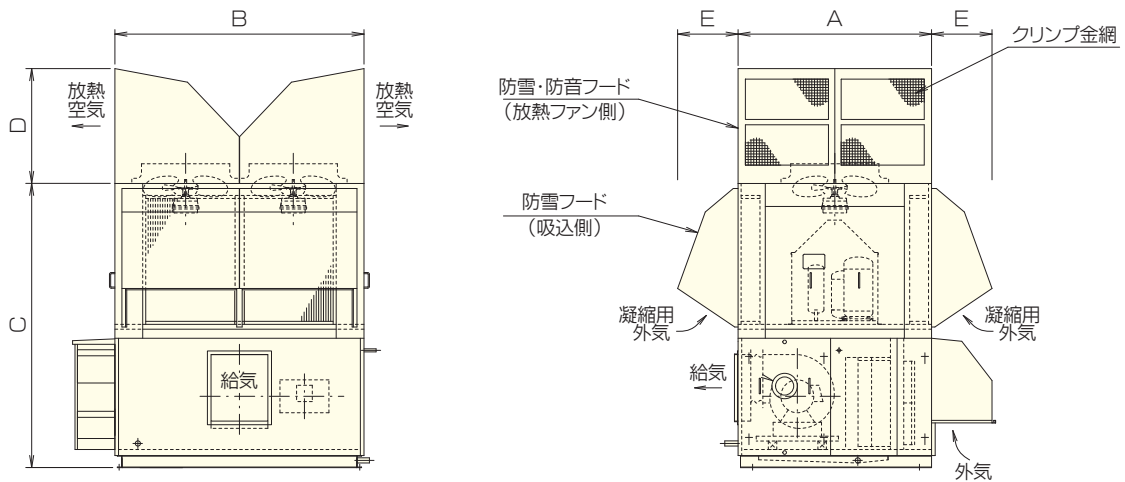
防雪・防音フード

■寸法表 (mm)



| 型番 | A | B | C | D | E | 質量(kg) |
|-----------|------|------|------|-----|-----|--------|
| RFT-4800A | 1600 | 1030 | 2350 | 950 | 500 | 81 |
| RFT-6000A | " | 1190 | " | " | " | 89 |

- 本図は0A型に、防雪フードを取付けた寸法を示します。
- 防音対策としてご使用の場合は上部の放熱ファン側フードのみ取付けます。
- 防雪・防音フードは現地組立て取付品です。



| 型番 | A | B | C | D | E | 質量(kg) |
|--|------|------|------|-----|-----|--------|
| RFT-9500S RFT2-9500E RFT3A-9500E RFT3B-4750E | 1600 | 1880 | 2350 | 950 | 500 | 146 |
| RFT-12000S RFT2-12000E RFT3A-12000E RFT3B-6000E | " | 2060 | " | " | " | 155 |

- 本図は0A型に、防雪フードを取付けた寸法を示します。
- 防音対策としてご使用の場合は上部の放熱ファン側フードのみ取付けます。
- 防雪・防音フードは現地組立て取付品です。

機体上部騒音 (参考値)

< 防雪フード取付状態 >



< 防音フード取付状態 >

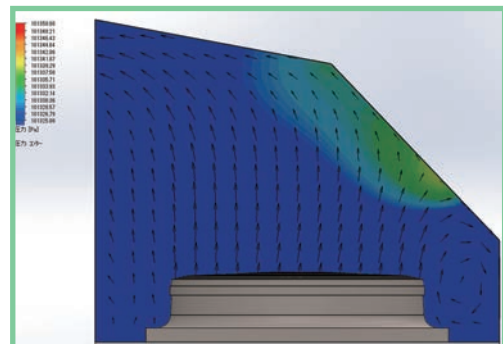
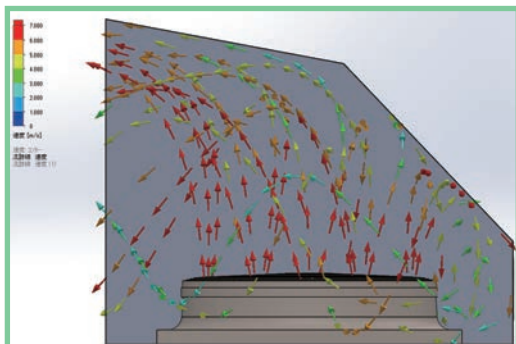
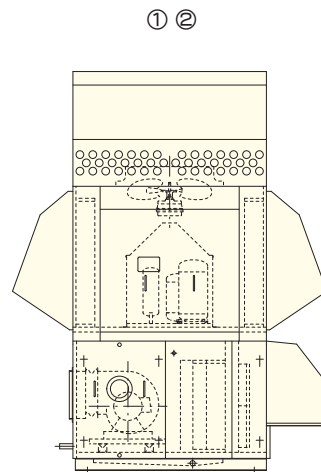
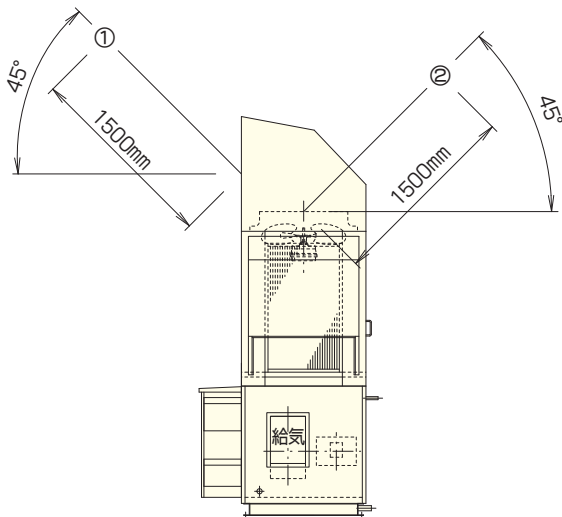


RFT-6000A-0A型

(dB)

| 測定位置 | オクターブバンド中心周波数 Hz | | | | | | | | 合成音 | | |
|------------|------------------|-----|-----|-----|----|----|----|----|-----|----|----|
| | 63 | 125 | 250 | 500 | 1K | 2K | 4K | 8K | A | C | |
| 防雪・防音フード付 | ① | 76 | 76 | 68 | 62 | 57 | 52 | 49 | 40 | 65 | 83 |
| | ② | 74 | 75 | 63 | 58 | 54 | 49 | 46 | 35 | 62 | 78 |
| 防雪・防音フードなし | ② | 77 | 78 | 67 | 66 | 64 | 60 | 57 | 50 | 69 | 81 |

- 仕様表条件で運転したときの機体上部での参考値です。測定位置①②は下図のときを示します。
- 他型番および機側音に関しては別途お問い合わせください。



気流解析により吐出音の低騒音化を実現、近隣の騒音低減に役立ちます。