

空冷HP式

オールフレッシュ外調機 AFG-1200V型

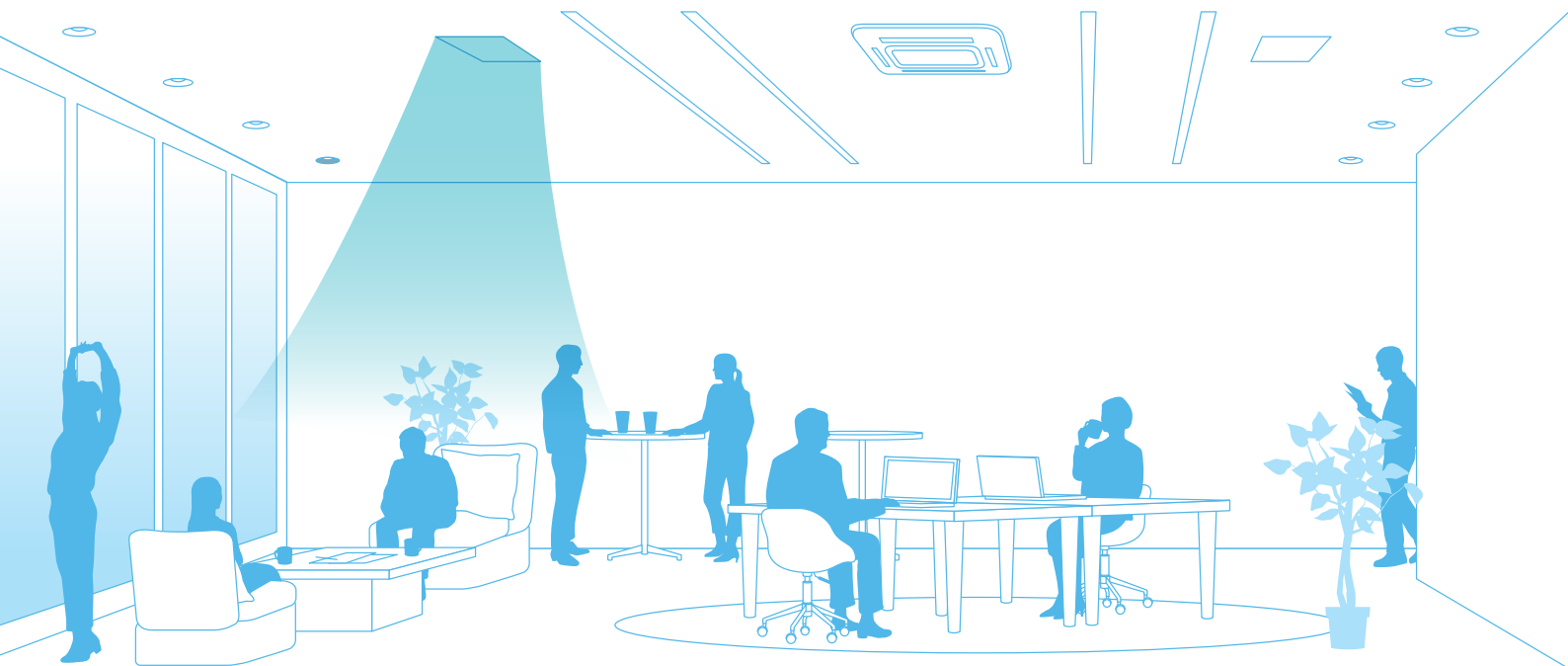
給気専用 定風量型



木村工機株式会社

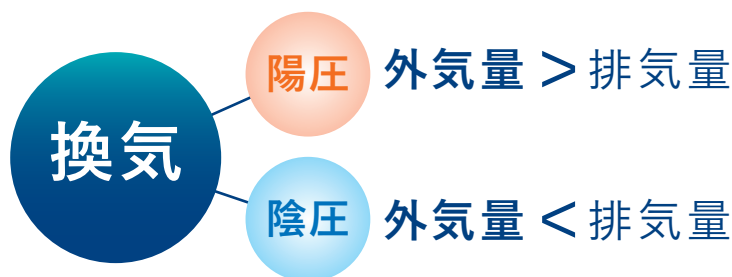
新鮮できれいな空気を

外調機で確かな給気



■「換気」の重要性

一般的なエアコンは室内空気を循環させて冷暖房しているため、空気の入れ替えができません。適切な換気をおこなうには、外調機を設置し、施設用途に合わせ給排気のバランス調整を行うことが効果的です。



空冷HP式オールフレッシュ外調機

AFG-1200V型

給気専用 定風量型

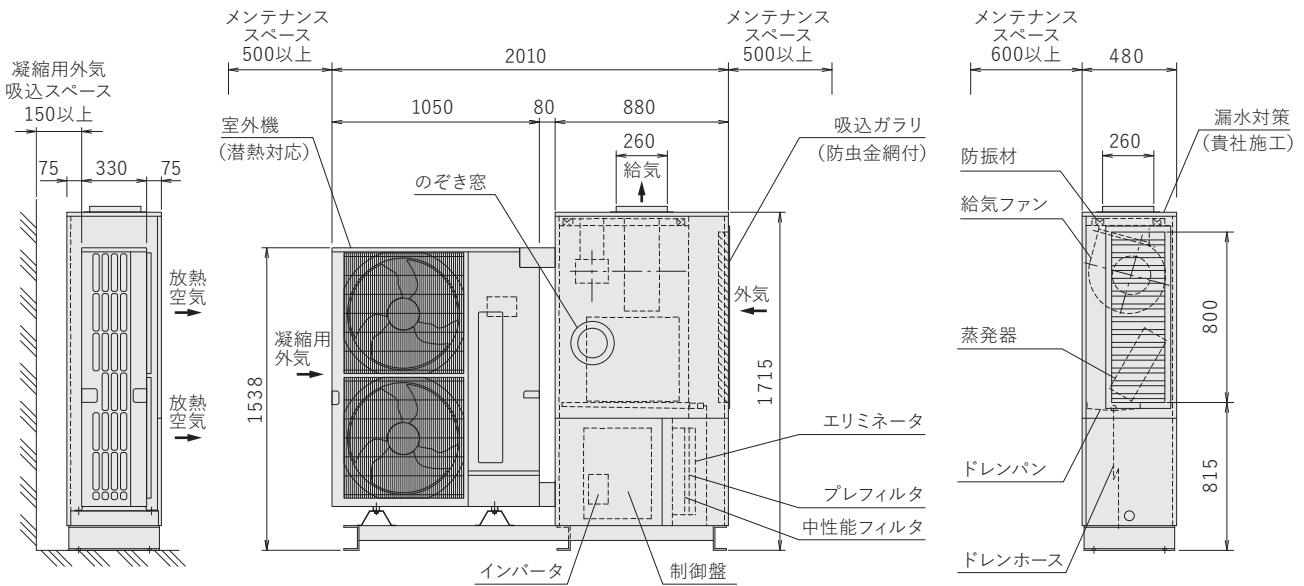
- 外気を冷却／加熱して給気、室内空調負荷を低減
- 定風量で安定的な室内陽圧化が可能
- 中性能フィルタ標準装備
- 外気取入口は防虫網付で上部に設置し、衛生的
- 室外機一体形で冷媒配管不要
- フロン排出抑制法における「定期点検」対象外



用途

店舗・食品売場・レストラン厨房・病院
中小規模ビル・ホテル・学校・邸宅

■ 寸法表(mm)



■ 仕様表

型番		AFG-1200V			
室外機		KM-DX5			
冷却能力	kW	14.0			
加熱能力	kW	12.5 (8.5)			
冷媒		R410A			
電源		三相 200V 50/60Hz			
外調機	給気風量	m ³ /h	1200		
		m ³ /min	20		
	制御方式		※ 給気温度制御		
	ファン	タイプ	両吸込多翼形		
		駆動方式		ファン・モータ直結式	
		モータ	タイプ	全閉外扇形	
			出力 (kW)	0.4	
		消費電力	kW	0.47	
	機外静圧	Pa	150		
	熱交換コイル		10φ相当溝付楕円銅管・高性能アルミフィン		
外気吸込口、エアフィルタ		上部吸込 (防虫金網付)、プレフィルタ (質量法70%)、中性能フィルタ (比色法 65%)			
ケーシング	外装板	塗装鋼板・サンドイッチパネル			
	ドレンパン	ステンレス鋼板			
空冷室外機	圧縮機	タイプ	全密閉形圧縮機		
		出力	kW	3.2	
	HP		5		
	ファン	タイプ	プロペラ形		
		駆動方式		ファン・モータ直結式 インバータ制御	
		モータ	タイプ	全閉形	
	出力 (kW)		0.06×2		
消費電力	冷却 (kW)	2.94			
	加熱 (kW)	3.44 (1.70)			
共通事項	塗装色		マンセル 3Y 7.8/1.1 近似色		
	騒音レベル	dB	54		
	質量	kg	340		
	使用温度範囲	外調機吸込	冷却 : WB=15~35°C 加熱 : DB=0~20°C		
		室外機吸込	冷却 : DB=20~43°C 加熱 : WB=-4~15.5°C		

●冷却・加熱能力および消費電力はJRA4074:2017に準拠した条件での値を示します。(条件変更の場合はご指示ください。)

冷却時 外気 : DB=33°C WB=28°C

加熱時 外気 : DB=7°C WB=3°C

●仕様は給気風量が型番数値の場合を示し、加熱能力の()外は最大値、()内は吹出温度28°Cの場合を示します。

●除霜時はファンが停止しますが、負圧防止のため送風運転に変更も可能です。

●騒音レベルは機体より1.5m、高さ1.0mで吐出音の影響無し(吸込音は含む)での算術値です。

●本製品は法定冷凍能力20トン未満のため、高圧ガス保安法に基づく製造届および許可申請は不要です。

※外気温湿度や運転状態によって設定温度にならない場合があります。

製品の保証サービスについて

当社は製品の開発、向上に努め十分にご満足いただけるよう努力をしております。

当社より納入いたします製品はすべて当社検査規格に合格したものです。万一当社の責に基づく故障が生じたときは、次のとおり保証サービスをいたします。

1. 正常な取り扱いにおいて、当社製造上の責任により故障を生じたときは、納入日より満一カ年無償にて修理または部品等の取替をいたします。
2. 故障の原因が、製品の保管、移動、施工および使用の誤りに起因するとき、または当社に申し出なく補修されたものについては、無償補修の責任を負いません。
3. 天災、火災、盗難等不測の事故および当社製作品以外のご支給品、ご指定品による故障や瑕疵については責任範囲外とさせていただきます。
4. 輸送途中の事故あるときは、貴方着荷後直ちにその旨をご通知ください。さっそく、事情の調査、現品検査をした後、状況により手直または良品との交換補充をいたします。
この場合、製品の移動または施工後にご通知いただきますと、事情の判明に困難を生じますので必ず着荷姿のまま、保管の上ご通知ください。



木村工機株式会社

本 社 〒542-0062 大阪市中央区上本町西5丁目3番5号(上六Fビル)…………… TEL(050)3733-9400(代) FAX(06)6764-6163
東京営業本部 〒100-0004 東京都千代田区大手町2丁目2番1号(新大手町ビル)…………… TEL(050)3784-2633(代) FAX(03)3275-3207
大阪営業本部 〒542-0062 大阪市中央区上本町西5丁目3番5号(上六Fビル)…………… TEL(050)3733-9401(代) FAX(06)6764-6033
名古屋営業本部 〒450-6427 名古屋市中村区名駅3丁目28番12号(大名古屋ビルディング) TEL(050)3784-2630(代) FAX(052)562-5011
福 岡 支 店 〒812-0011 福岡市博多区博多駅前1丁目4番1号(博多駅前第一生命ビル) TEL(050)3784-2620(代) FAX(092)474-0595
広 島 支 店 〒732-0827 広島市南区稲荷町4番1号(広島稲荷町NKビル)…………… TEL(050)3648-9929(代) FAX(082)262-5178
仙 台 支 店 〒980-0021 仙台市青葉区中央3丁目2番1号(青葉通プラザ)…………… TEL(050)3784-2626(代) FAX(022)261-1563
札 幌 営 業 所 〒060-0042 札幌市中央区大通西5丁目1番地1(桂和大通ビル38)…………… TEL(050)3648-2291(代) FAX(011)207-3555
金 沢 営 業 所 〒920-0031 金沢市広岡1丁目1番35号(金沢第2ビル)…………… TEL(050)3648-5695(代) FAX(076)233-5233
販 促 セ ン タ ー 〒100-0004 東京都千代田区大手町2丁目2番1号(新大手町ビル)…………… TEL(050)3531-5711(代) FAX(03)3278-7006

八 尾 製 作 所 〒581-0071 大阪府八尾市北久宝寺2丁目2番7号…………… TEL(050)3733-9000(代) FAX(072)922-5692
河 芸 製 作 所 〒510-0303 三重県津市河芸町東千里991番地…………… TEL(050)3784-1930(代) FAX(059)245-6451

www.kimukoh.co.jp

本カタログは製品改良のために変更することがありますのでご了承ください。
2020年6月初版発行 (C) 2020 KIMURA KOHKI Co.,Ltd. 禁転載

2020/6 AFG