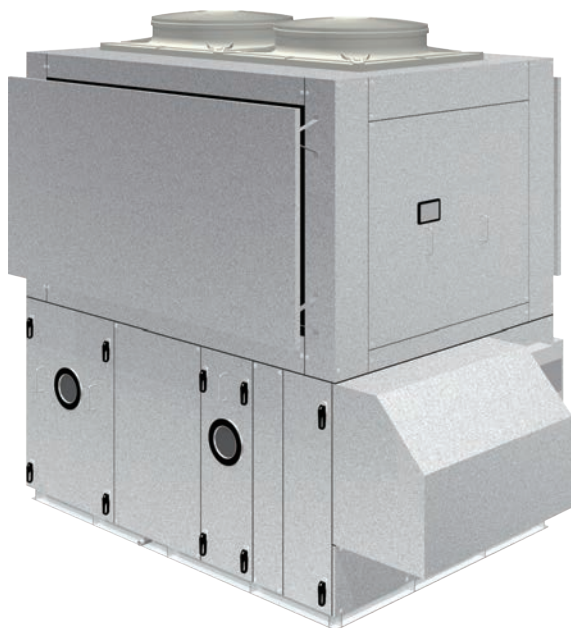


ツインサイクル形外調機

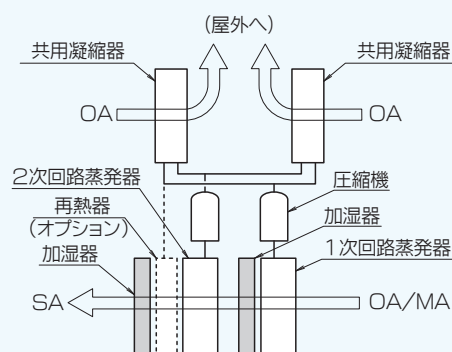
AFN-A-RFT型



AFN-A-RFT型

- 圧縮機比例制御とCO₂比例制御で省エネ運転。
- 凝縮側はプロペラファンで省電力。
- 屋外設置用で、場所をとらない立形。
- 日射、強風、豪雨の影響や騒音、デフロスト運転を緩和する耐天候パネル付き。
- 凝縮用外気吸込み時の整流を兼ねた整流遮音ボックス内に圧縮機と冷媒回路を格納、低騒音化と完全防滴を実現。
- 再熱器の組込が可能。(オプション)

<基本構造>



AFN-A-RFT-OA型

仕様表

型 番		AFN-2500A-RFT-OA	AFN-4500A-RFT-OA	AFN-5500A-RFT-OA	
給気風量範囲	m³/h	2000~2750	3600~4950	4400~6050	
	m³/min	33.3~45.8	60.0~82.5	73.3~100.8	
放熱空気風量	m³/h	12000	17500	22000	
	m³/min	200.0	291.7	366.7	
冷却能力	kW	36.4	64.6	78.9	
加熱能力	kW	34.9	59.9	73.6	
加 湿 量	kg/h	22.2	38.1	46.8	
再熱器(オプション)		ホットガス方式			
方 式		空冷HP式			
冷 媒		R410A			
電 源		三相 200V 50/60Hz			
圧縮機	タ イ プ		全密閉形DCスクロール圧縮機		
	出力(1次/2次)	kW	4.5/3.0	7.7/6.8	10.9/8.5
	消費電力	冷却(kW)	7.94	15.3	20.4
		加熱(kW)	8.39	15.0	19.4
	COP	冷却	4.58	4.23	3.86
		加熱	4.16	4.00	3.79
	容量制御(比例制御)		13~100%	16~100%	13~100%
給気側ファン	タ イ プ		両吸込多翼形		
	駆動方式		ファン・モータ直結式 インバータ制御		
	モータ	タイプ	全閉外扇形		
		出力(kW)	1.5	3.7	3.7
	消費電力	kW	1.12	2.78	3.25
	機外静圧	Pa	250	500	500
放熱側ファン	タ イ プ		プロペラ形		
	駆動方式		ファン・DCモータ直結式 比例制御		
	モータ	タイプ	全閉形		
		出力(kW)	0.85	0.85×2	0.85×2
	消費電力	kW	0.9	1.5	1.8
熱交換コイル		10Φ相当溝付槽円銅管・高性能アルミフィン			
加 湿 器		気化式加湿器(飽和効率55% 2台)			
エアフィルタ	プ レ	質量法 70%			
	メ イン	中性能フィルタ(比色法65%)			
制御装置	本 体	給気温度制御、加湿・除湿制御、実績データログ、自己診断ログ			
	インターフェイス	通信ポート(RS-485)、運転状態出力、異常出力、給気ファン運転状態出力 外部運転入力、加湿運転入力、風量制御入力、CO ₂ センサ入力(オプション)			
	スイッチ	運転・停止、温度設定、湿度設定、風量設定、除湿設定、加湿設定、CO ₂ 濃度設定 自動運転、手動(冷房、暖房、送風)、加湿器洗浄、加湿除湿運転表示、除霜運転表示 自己診断コード・フィルタ点検サイン表示、スイッチのロック・リセット			
保護装置	冷媒回路	高圧圧力開閉器、高圧圧力センサ、低圧圧力センサ 圧縮機吐出温センサ、インバータ電子サーマル			
	ファン	インバータ電子サーマル、ヒートシンクサーモスタット			
ケーシング	外装板	ガルバリウム鋼板・サンドイッチパネル(給気側のみ)			
	ドレンパン	ステンレス鋼板			
騒音レベル	dB	61	62	64	
質 量	kg	1270	1560	1630	

● 冷却・加熱能力および消費電力はJRA 4074:2017に準拠した条件での値を示します。(条件変更の場合はご指示ください。)

冷却時 外気：DB=33℃ WB=28℃

加熱時 外気：DB=7℃ WB=3℃

● 仕様は給気風量が型番数値の場合を示します。

● 消費電力は上記仕様表の場合を示します。

● 本表COPにはファン動力は含まれておりません。

仕様により給気風量、機外静圧が異なるため、その都度お問合わせください。

● 冷却・加熱能力は熱交換コイルの能力を示し、モータおよび送風機の発熱分は加味していません。

● 騒音レベルは機体より1.5m、高さ1.0mで吐出音の影響無し(吸込音は含む)での算術値です。

● 電源配線・機器容量はP44をご参照ください。

● CO₂制御はOA型のみ対応となります。(オプション)

● 除霜運転時の給気の有無を選択できますので、ご指示ください。

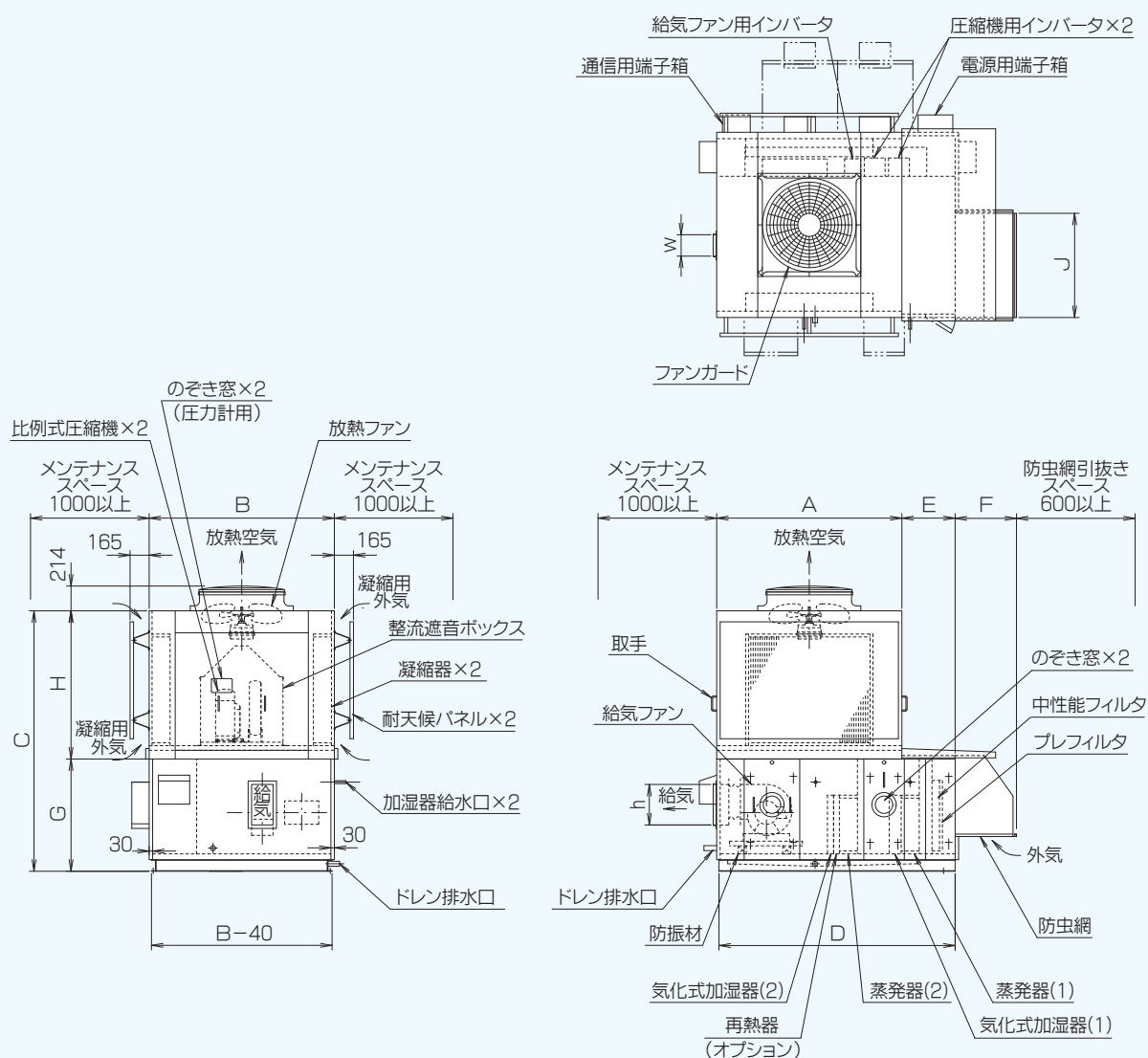
● 本製品は法定冷凍能力20トン未満のため、高圧ガス保安法に基づく製造届および許可申請は不要です。

● 本製品を長く安心してお使いいただくためには定期的な保守・点検が必要です。

各部品の点検・保全周期についてはカタログ末尾の点検サイクル表を参考にしてください。

AFN-A-RFT-OA型

■寸法表 (mm)

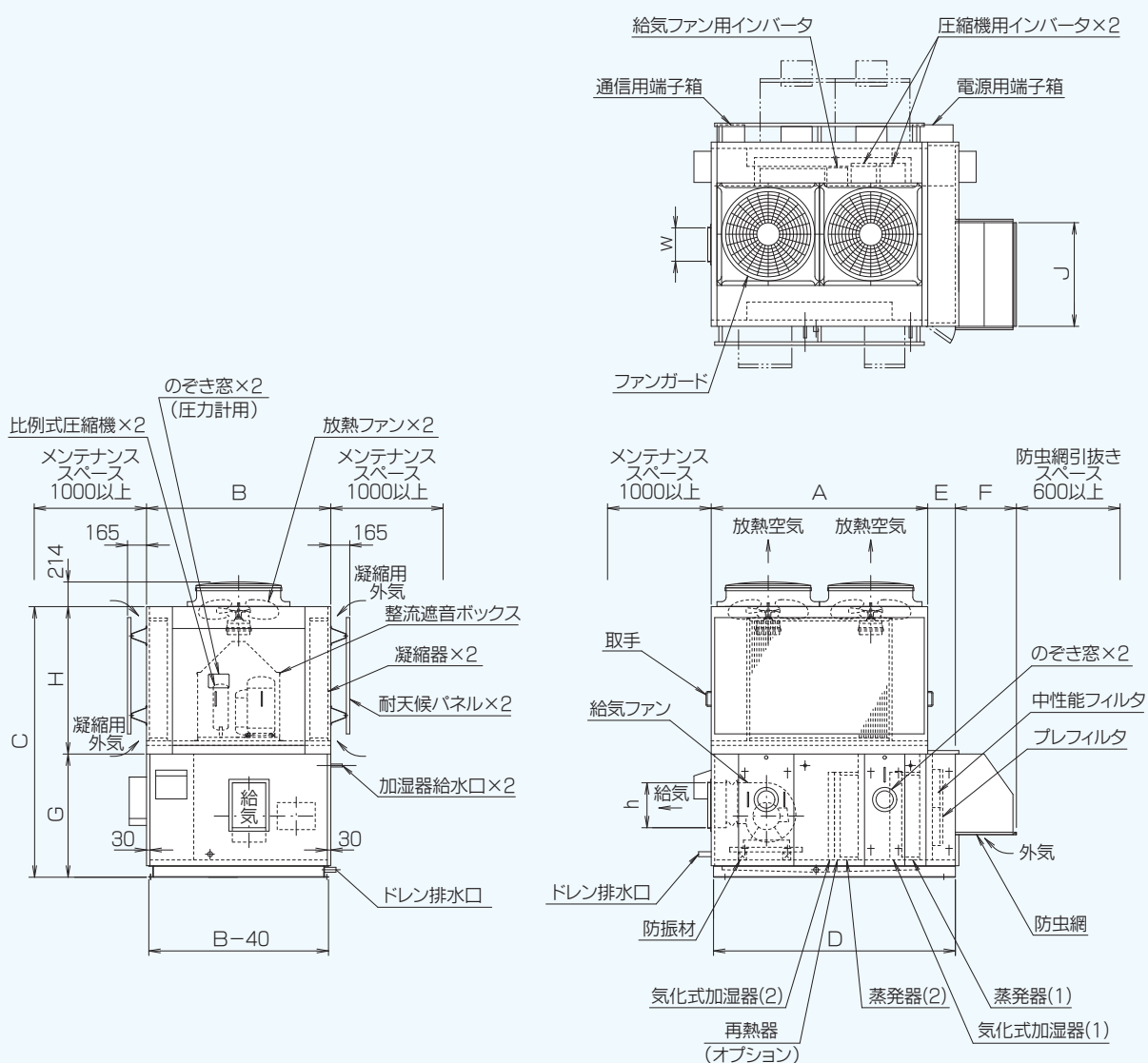


型 番	A	B	C	D	E	F	G	H	J
AFN-2500A-RFT-0A	1600	1600	2250	2040	460	530	970	1280	900

- 外気取入口周囲には1000以上のスペースを設けてください。
- MA型は外気取入フードを取り外し、ダクト接続仕様とします。外気と還気を混合後ダクト接続してください。
- 点検用の機内LED照明はオプションとなります。

<ダクト寸法>

型番	給気
AFN-2500A-RFT-0A	350 ^h ×215 ^w



●本図は4500A型を示します。

型番	A	B	C	D	E	F	G	H	J
AFN-4500A-RFT-OA	1880	1600	2350	2100	240	530	1070	1280	900
AFN-5500A-RFT-OA	2150	"	"	"	0	500	"	"	1030

- 外気取入口周囲には1000以上のスペースを設けてください。
- MA型は外気取入フードを取り外し、ダクト接続仕様とします。外気と還気を混合後ダクト接続してください。
- 点検用の機内LED照明はオプションとなります。

<ダクト寸法>

型番	給気
AFN-4500A-RFT-OA	390 ^h ×290 ^w
AFN-5500A-RFT-OA	390 ^h ×320 ^w