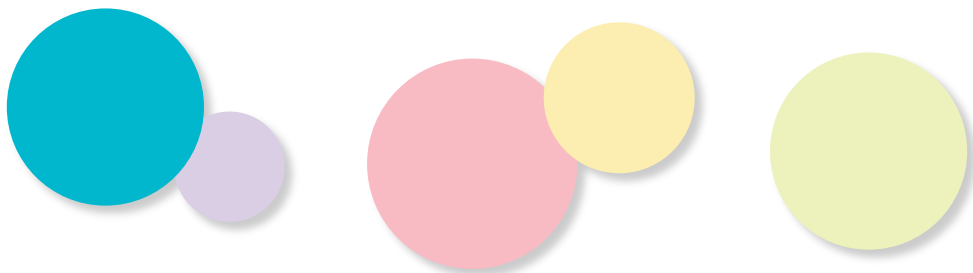
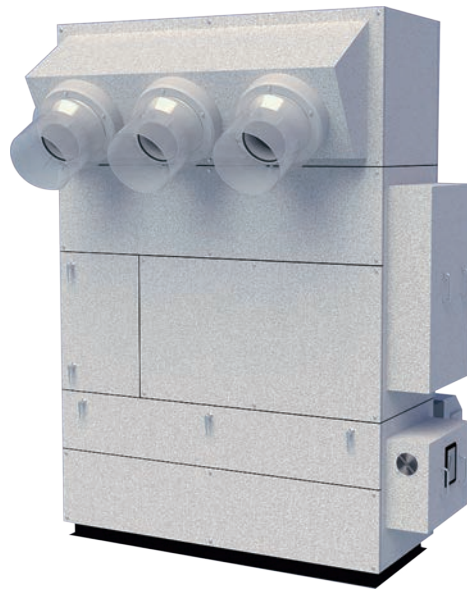


空冷直膨式

工場用陽圧外調機

BLV2-HPDX-OA型



- 床面に設置できる薄形コンパクト設計
- 誘引パンカーは結露防止と、遠くまで冷気の到達を図ります
(誘引パンカーにはフレキダクトを直接取付けないでください。
取付けは別途対応しますので、ご指示ください。)
- 空調自動制御盤組込
- インバータによる風量可変に標準対応
- 2ウェイ回路、交互デフロスト機能搭載
- 防火ダンパー組込可能 (オプション)

BLV2-HPDX-OA型

仕様表

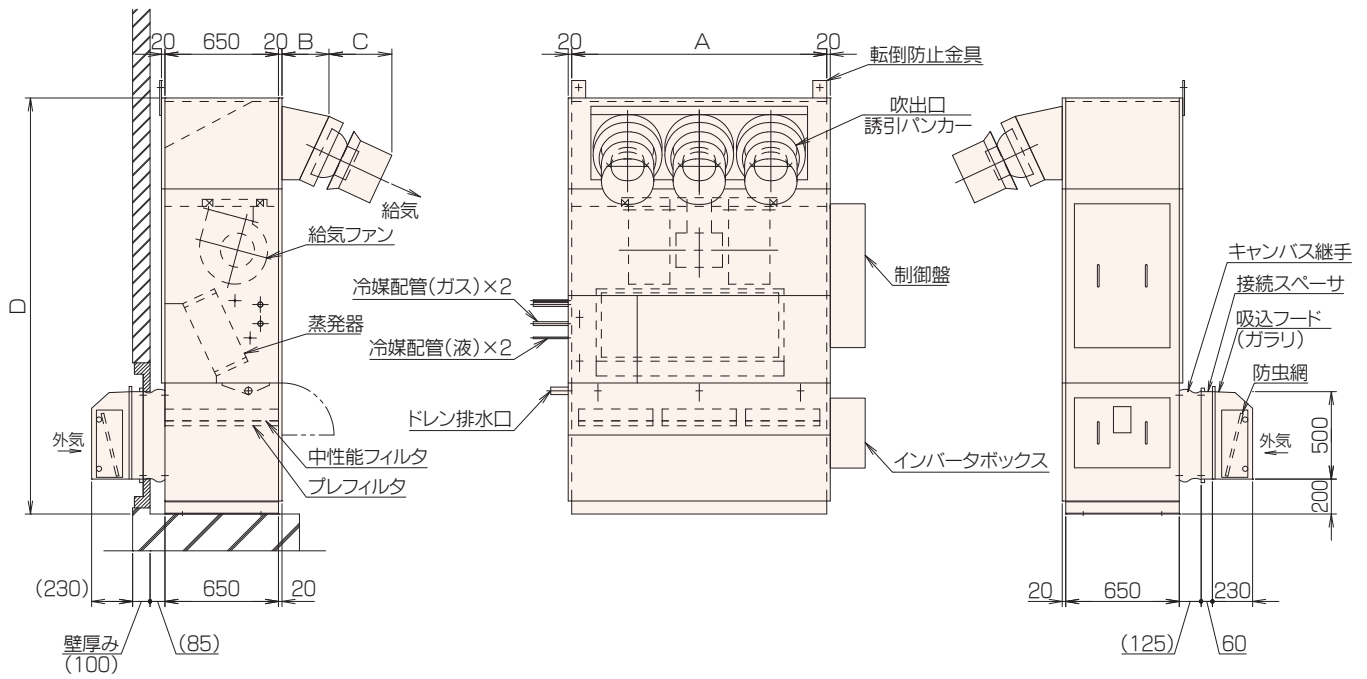
型番		3600HPDX-OA	4800HPDX-OA	6000HPDX-OA	
室外機		KM-DX8×2	KM-DX10×2	KM-DX16×2	
冷却能力	kW	46.6	61.6	81.4	
加熱能力	kW	35.4	47.2	59.0	
方式		空冷直膨式			
冷媒		R410A			
電源		三相 200V 50/60Hz			
消費電力	外調機	kW	0.98	1.30	1.70
	室外機	冷却(kW)	10.26	13.50	18.88
		加熱(kW)	9.02	12.40	16.34
	合計	冷却(kW)	11.2	14.8	20.6
加熱(kW)		10.0	13.7	18.0	
COP	冷却	4.14	4.16	3.95	
	加熱	3.54	3.44	3.27	
混合給気風量	m ³ /h	約3600	約4800	約6000	
	m ³ /min	約60	約80	約100	
送風機風量	m ³ /h	3000	4000	5000	
	m ³ /min	50	66.7	83.3	
ファン	タイプ	両吸込多翼形			
	駆動方式	ファン・モータ 直結式(インバータ制御)			
	風量制御	インバータによる3段階制御			
モータ	タイプ	全閉形			
	出力(kW)	1.5	2.2	2.2	
熱交換コイル		10Φ相当溝付楕円銅管・高性能アルミフィン(2ウエイ)			
エアフィルタ	プレ	質量法70%			
	メイン	中性能フィルタ 比色法65%			
ケーシング	外装板	ガルバリウム鋼板・サンドイッチパネル(一部発泡ポリエチレン内貼り)			
	ドレンパン	ステンレス鋼板			
ドレン配管		R1(SUS)	R1 ¹ / ₄ (SUS)		
	騒音レベル	dB	55	57	59
質量	kg	520	630	680	
室外機	タイプ		全密閉形圧縮機		
	出力	kW	4.2×2	5.3×2	8.4×2
		HP	8×2	10×2	16×2
	容量制御		インバータ制御		
	ファン	タイプ	プロペラ形		
		駆動方式	ファン・モータ直結式 インバータ制御		
	モータ	タイプ	全閉形		
		出力(kW)	0.35×2	0.46×2	(0.46×2)×2
塗装色		マンセル 5Y 8/1 近似色			
騒音レベル	dB	59	61	64	
質量	kg	170×2	179×2	267×2	
共通事項	冷媒配管長	実長	室外機～外調機間150m以下		
	外調機・室外機許容高低差	室外機上	50m以下		
		室外機下	40m以下		
	配管接続口	液配管(mm)	φ9.52(ろう付)×2	φ9.52(ろう付)×2※1	φ12.7(ろう付)×2
		ガス配管(mm)	φ19.05(ろう付)×2	φ22.22(ろう付)×2	φ28.58(ろう付)×2
使用温度範囲	外調機吸込	冷却: WB=15~35℃ 加熱: DB=0~20℃			
	室外機吸込	冷却: DB=20~43℃ 加熱: WB=-4~15.5℃			

- 冷却・加熱能力はJRA 4074:2017に準拠した条件での値を示します。
冷却能力は外気温度: DB=33 WB=28℃、加熱能力は外気温度: DB=7℃ WB=3℃
 - 仕様は給気風量が型番数値の場合を示します。
 - 消費電力は上記仕様表の場合を示します。
 - 本表COPは冷媒配管長5m以下、外調機と室外機の合計数値を示します。
 - 加熱運転において外調機、室外機の吸込温度が低いときは加熱能力がカタログ値よりも低下します。
 - 冷媒配管長、外調機・室外機高低差により冷却・加熱能力は変化します。
 - 加熱能力には霜取補正を見込んでいます。
 - 外調機の騒音レベルは吹出口より3.0m、高さ1.0mで吐出音を含む算術値です。
 - 室外機の騒音レベルは無響音室で機体より1.0m、高さ1.0mで吸込音・吐出音を含む値です。
 - 本製品は法定冷凍能力20トン未満のため、高圧ガス保安法に基づく製造届および許可申請は不要です。
- ※1 配管長が90m以上の場合は液配管サイズをφ12.7にしてください。

空冷直膨式
陽圧外調機

BLV2-HPDX-OA型

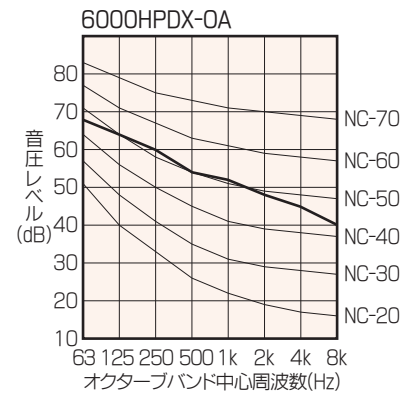
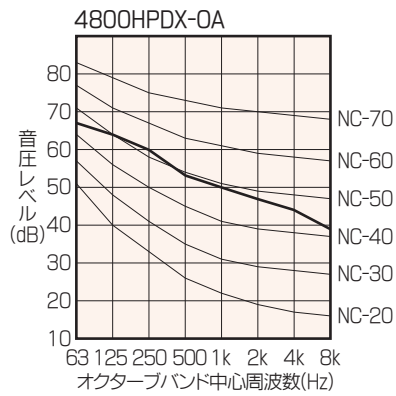
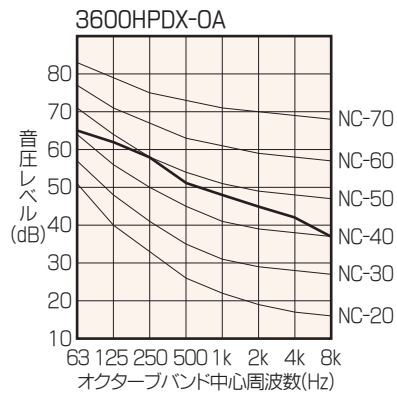
■寸法表 (mm)



※()内寸法は壁面からの設置位置、壁厚みにより異なります。

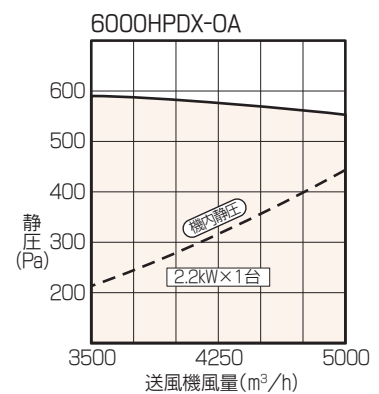
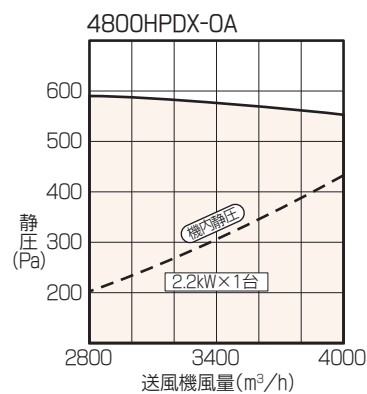
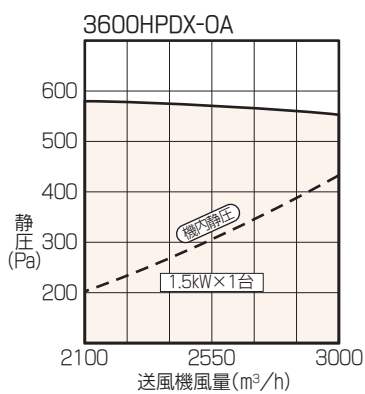
型番	A	B	C	D	吹出口
3600HPDX-OA	1460	269	360	2382	#14×3
4800HPDX-OA	1670	348	400	2552	#16×3
6000HPDX-OA	1810	"	"	2592	#16×3

■ 騒音データ



● 騒音値は吹出口より3.0m、高さ1.0mで吐出音を含む算術値です。

■ ファン性能曲線



● 機内静圧はP32仕様表のときを示します。