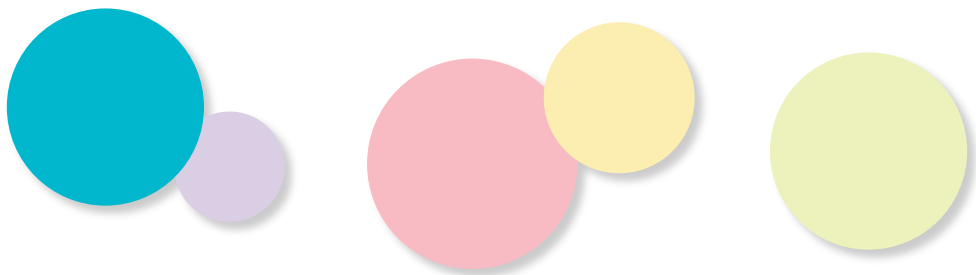
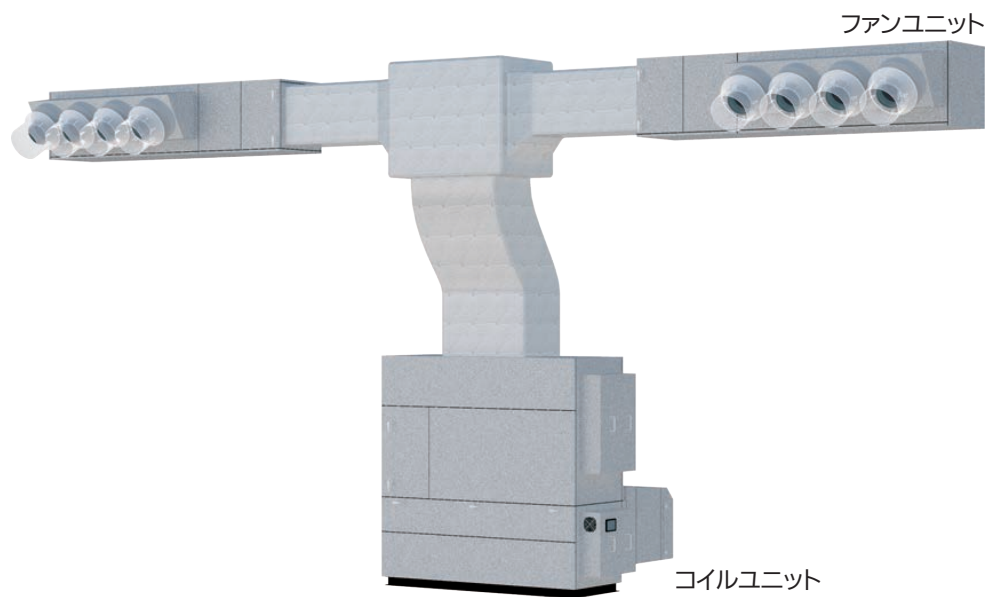


## 冷温水式

# 工場用陽圧外調機

## CRS2-WA-OA型



- 換気性能とメンテナンス性に優れたセパレート構造
- コイルユニットは床面に設置できる薄形コンパクト設計で、屋内設置と屋外設置タイプが選択可能
- ファンユニットは機外静圧100Paのレイアウトフリー設計
- 誘引パンカーは結露防止と、遠くまで冷気の到達を図ります  
(誘引パンカーにはフレキダクトを直接取付けしないでください。  
取付けは別途対応しますので、ご指示ください。)
- 空調自動制御盤組込可能 (オプション)
- インバータによる風量可変に標準対応
- 防火ダンパー組込可能 (オプション)

# CRS2-WA-OA型

## 仕様表 (Δt 7K)

型番		6900WA-OA	10200WA-OA	
混合給気風量	m³/h	約6900	約10200	
	m³/min	約115	約170	
送風機風量	m³/h	5750	8500	
	m³/min	95.8	141.7	
冷却能力	kW	92.14	135.92	
加熱能力	kW	78.43	115.94	
通水量	l/min	187.7	277.1	
通水抵抗	kPa	15.4	13.3	
電源		三相 200V 50/60Hz		
ファンユニット	ファン	タイプ	両吸込多翼形	
		駆動方式	ファン・モータ ベルト駆動式(インバータ制御)	
		風量制御	インバータによる3段階制御	
	モータ	タイプ	全閉外扇形	
		出力(kW)	1.5×2	2.2×2
	機外静圧	Pa	100	
	ケーシング	外装板	ガルバリウム鋼板・サンドイッチパネル	
	騒音レベル	dB	56	58
質量	kg	145×2	170×2	
コイルユニット	熱交換コイル		10Φ相当楕円銅管・高性能アルミフィン	
	エアフィルタ	プレ	質量法70%	
		メイン	中性能フィルタ 比色法65%	
	ケーシング	外装板	ガルバリウム鋼板・サンドイッチパネル(一部発泡ポリエチレン内貼り)	
		ドレンパン	ステンレス鋼板	
	マイコン制御(オプション)	本体	吹出温度制御、風量制御、水量制御、実績データログ、自己診断ログ、BACnet接続可	
		インターフェイス	外部運転入力、運転状態出力、異常出力	
		スイッチ	液晶制御スイッチ または マイティリモコン	
配管径	水出入口	50A絶縁フランジ		
	ドレン	R1¼(SUS)		
質量	kg	520	620	

- 能力表示条件  
冷却能力は外気温度：DB=33℃ WB=28℃、水温：TW1=7℃ TW2=14℃  
加熱能力は外気温度：DB=7℃、水温：TW=55℃(冷却と同水量)
- 通水抵抗には弁などの損失は含みません。
- 騒音レベルは吹出口より3.0m、下方2.5mで吐出音を含む算術値です。

## 能力表

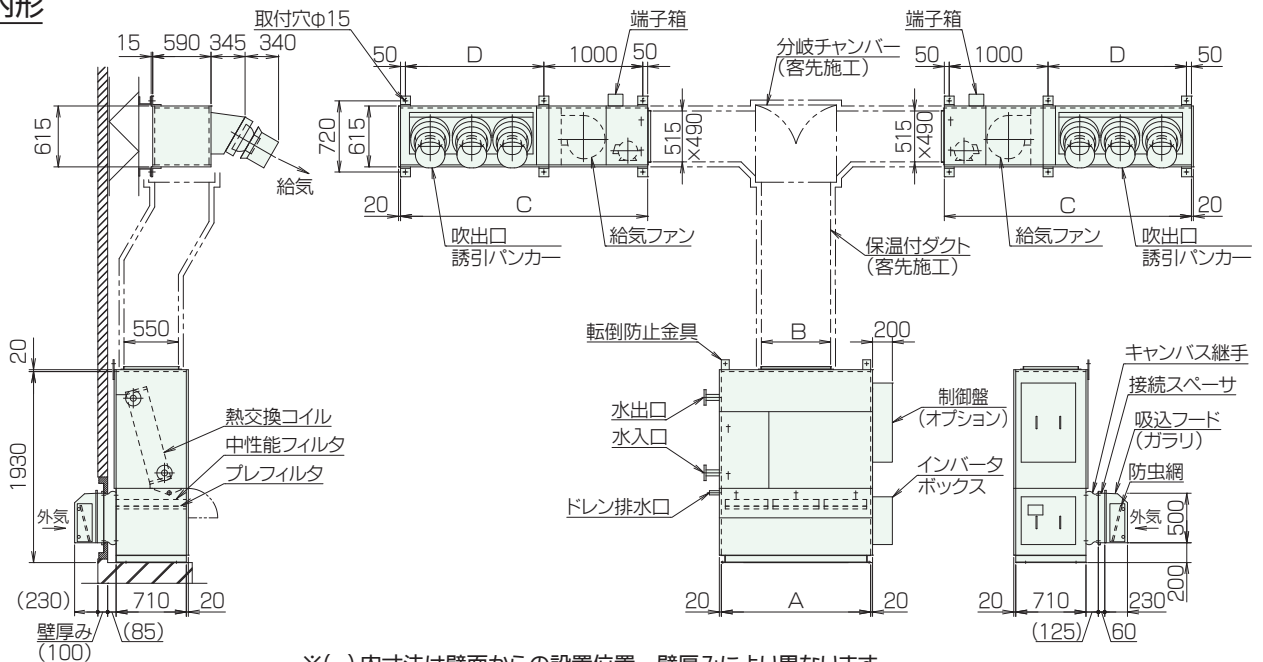
型番	冷却				加熱		通水量	通水抵抗
	冷水入口温度(7℃)				温水入口温度(55℃)			
	入口空気温度 (DB=33℃、WB=28℃)		入口空気温度 (DB=35℃、WB=30℃)		入口空気温度 (DB=7℃)	入口空気温度 (DB=0℃)		
	冷却能力		冷却能力		加熱能力	加熱能力		
	全熱量 kW	顕熱量 kW	全熱量 kW	顕熱量 kW	kW	kW		
6900WA-OA	89.40	32.19	99.55	32.85	77.58	88.91	160	11.6
	91.41	32.91	101.92	33.63	78.22	89.64	180	14.3
	93.13	33.52	103.94	34.30	78.76	90.26	200	17.4
10200WA-OA	134.40	48.38	149.80	49.43	115.45	132.28	260	11.9
	136.21	49.03	151.94	50.14	116.02	132.97	280	13.6
	137.80	49.62	153.83	50.77	116.51	133.53	300	15.6

冷温水式  
陽圧外調機

# CRS2-WA-OA型

## ■寸法表 (mm)

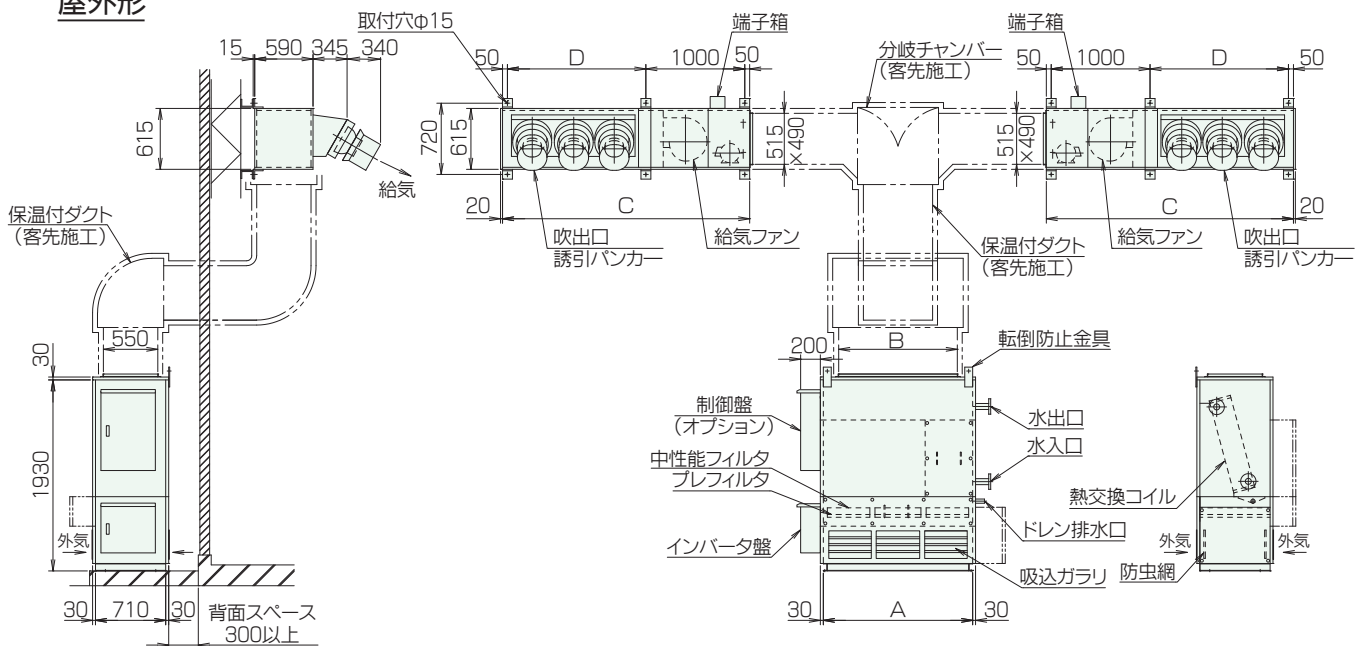
### 屋内形



※( )内寸法は壁面からの設置位置、壁厚みにより異なります。

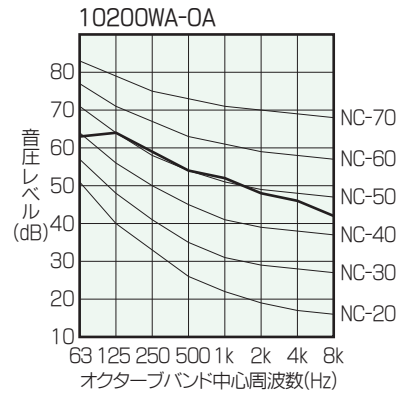
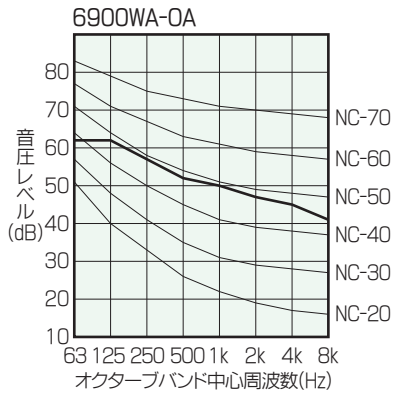
型番	A	B	C	D	吹出口
6900WA-OA	1510	700	2500	1400	#14×6
10200WA-OA	1910	850	2900	1800	#14×8

### 屋外形



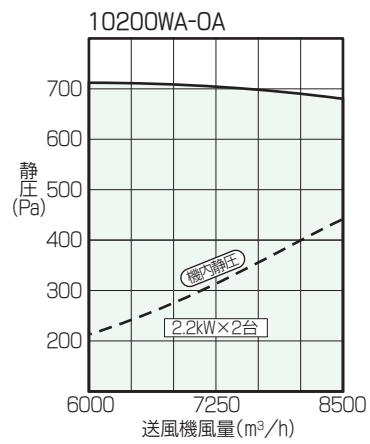
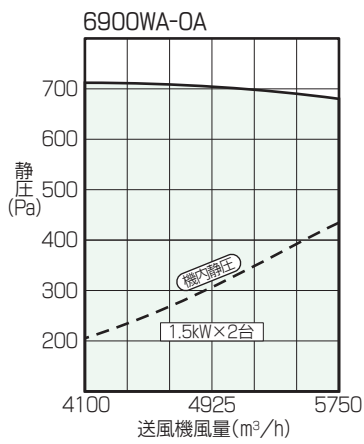
型番	A	B	C	D	吹出口
6900WA-OA-AD	1510	1200	2500	1400	#14×6
10200WA-OA-AD	1910	1600	2900	1800	#14×8

## 騒音データ



●騒音値は吹出口より3.0m、下方2.5mで吐出音を含む算術値です。

## ファン性能曲線



●機内静圧はP110仕様表のときを示します。